



REISSER

Termékismertető



Forgácslapcsavarok

R2 forgácslapcsavar, tm., sárgított	6.
R2 forgácslapcsavar, tm., sárgított / bliszter	6.
R2 forgácslapcsavar, tm., horganyzott	7.
R2 forgácslapcsavar, fm., sárgított	7.
R2 forgácslapcsavar, fm., sárgított / bliszter	8.
R2 forgácslapcsavar, fm., horganyzott	8.
R2 Plusz forgácslapcsavar, torx, tm., sárgított	8-9.
R2 Plusz forgácslapcsavar, torx, tm., horganyzott	9.
R2 Plusz forgácslapcsavar, torx, fm., sárgított	9.
R2 Plusz forgácslapcsavar, torx, fm., horganyzott	9-10.
R2 D-fejű forgácslapcsavar, tm., sárgított	10.
R2 D-fejű forgácslapcsavar, tm., horganyzott	10.
R2 D-fejű forgácslapcsavar, fm., sárgított	10-11.
R2 D-fejű forgácslapcsavar, fm., horganyzott	11.
DNS Plus duplamenetes facsavar, tm., horganyzott	11.
DNS Plus duplamenetes facsavar, fm., horganyzott	11.

Prémium csavarok

Cabri Bi-metal teraszcsavar, ezüst ruspert	11.
Cabri Bi-metal teraszcsavar, ruspert barna	11.
Kemény facsavar teraszhoz, A4, antik barna	13.
Dribo A4 teraszcsavar, ruspert bevonat	12.
Dribo A4 maróbordás facsavar	12.
Dribo maróbordás facsavar, tm., sárgított	12.
Dribo maróbordás facsavar, fm., sárgított	12.
Távtartóhüvely hullám- és trapézprofilhoz, DSH szett	11.
Hajópadlócsavar tömörfához, sárga horgany	12.
OSB padlócsavar, fa-fa, horganyzott	13.
Retinox 2 Plusz forgácslapcsavar, tm., A2	13.
Retinox 2 Plusz forgácslapcsavar, fm., A2	13-14.
Sparibo forgácslapcsavar, sárgított	14.
Strongi csavar faszerkezet építéshez, kenőfilmes	14.

Faszerkezetekhez csavarok

HBS facsavar maróbordás, fm., sárga horgany	12-13.
HBS-6 facsavar maróbordás, fm., horganyzott	13.
TKS facsavar faszerkezet építéshez, sárga horgany	14.
TKS facsavar faszerkezet építéshez, horgany	14-15.
Vasalatrögzítő csavar, ezüst ruspert	15.

Sárgaréz csavarok

Lencsefejű facsavar, DIN 95, sárgaréz	15.
Félgömbfejű facsavar, DIN 96, sárgaréz	15-16.
Süllyesztettfejű facsavar, DIN 97, sárgaréz	16.

L-horog

L-horog, horgany 16.

Lemezcsavarok

Hatlapfejű fúróhegyes lemezcsavar, DIN 7504/K, horg. 17.
 D-fejű fúróhegyes lemezcsavar, DIN 7504/N, horg. 17.
 Süllyesztettfejű fúróhegyes lemezcsavar, DIN 7504/P 17-18.
 Hatlapfejű önfúró lemezcsavar, EPDM alátéttel, festett 18.
 Hatlapfejű fűzőcsavar, EPDM alátéttel, festett 18.
 Nagy, lapos D-fejű fh. csavar (opelcsavar), horgany 18.
 Nagy, lapos D-fejű csavar (opelcsavar), horgany 18.

Comprimat csavar

Comprimat csavar, horganyzott 18.

Gipszkartoncsavarok

Gipszkartoncsavar, trombitafejű, sűrű menetes 19.
 Gipszkartoncsavar, trombitafejű, ritka menetes 19.
 Gipszkartoncsavar fúróhegyes 19.
 Fej alatt fogazott D-fejű lemezcsavar (borsika csavar) 19.
 Karton-karton csavar, foszfátózott 19.
 Gipszrost csavar, Hi-Lo menetes 19.

Betonszeg / beütőék / tőcsavar / kőtok-rögzítő / állítócsavar

Betonszeg Fixpin-Standard 19.
 Beütőszerszám betonszeghez 19.
 Acél beütőék álmennyezethez, horganyzott 19.
 Tőcsavar, fa-fém menetes, horganyzott 19.
 Süllyesztettfejű kőtok-rögzítőcsavar, horganyzott 19.
 Állítócsavar, fa/fa, horganyzott 20.
 Állítócsavar, fa/fa, sárgahorgany 20.

Metrikus csavarok

Hatlapfejű csavar, DIN 933 20-22.
 Hatlapfejű csavar, DIN 931 22-24.
 Kapupántcsavar, DIN 603 25.
 D-fejű metrikus csavar, DIN 7985 26.
 Süllyesztettfejű metrikus csavar, DIN 965 26-27.
 Bútorfogantyú csavar, DIN 967 27.

Állványcsavar DIN 571

Hatlapfejű csavar, állványcsavar DIN 571 24-25.

Alapcsavar / acéldübel

Alapcsavar 27.
 Acéldübel, sárgított 27.

Anyák

Hatlapú anya, DIN 934 28.
 Hatlapú recézett peremű anya 28.
 Hatlapú önbiztosító anya, DIN 985 28.
 Hatlapú magas zárt anya, DIN 1587 28.
 Hatlapú toldóanya 28.
 Szárnyas anya, DIN 315 28.
 Körmös anya 28.

Alátétek

Alátét, DIN 125	28.
Rugós alátét, DIN 127/B	29.
Fakötésű alátét, DIN 440/ R	29.
Fakötésű alátét, DIN 9021	29.
Kontakt alátét	29.
Külső fogazatú alátét, DIN 6798	29.
Neoprén alátétes tömítőgyűrű	29.

Menetes szárok

Menetes szár, 4.8 horganyzott, DIN 975	29.
Menetes szár, 8.8 horganyzott, DIN 975	29-30.

Tiplik

Reisser ecofix tipli	30.
Reisser ecofix hosszú tipli	30.
Ecofix univerzális hosszú tipli	30.
Ecofix univerzális peremes tipli	30.
Index szárnyas tipli	30.
Menetes gipszkartontipli	30.
Beütős tipli kúpos peremmel	30.
Beütős tipli kúpos peremmel /O./	31.
Reisser Standard univerzális peremes dübel	31.
Reisser Standard univerzális peremes hosszított dübel	31.
Reisser Standard szárnyas gipszkarton dübel	31.
Reisser Standard gipszkarton dübel	31.
Reisser Standard hungarocell spirál tipli	31.
Reisser Standard szigetelésrögzítő tárcsa	31.

Behajtóhegyek

Reisser Bit-Box	31.
Wera behajtóhegy PZD	31.
Wera behajtóhegy PH	31.
Wera behajtóhegy TZD	31.
Felo behajtóhegy PZ	32.
Felo behajtóhegy PH	32.
Felo TZD-csillag behajtóhegy	32.
Felo Titánhegy PZ	32.
Felo Titánhegy PH	32.
Mágneses befogószár	32.

HI-LO csavarok / ablakcsavarok

HI-LO menetes csavar, sárgított	32.
HI-LO menetes csavar, horganyzott	32.
Sf. fúróhegyes ablakcsavar, sárgított	32.
Sf. fúróhegyes ablakcsavar, horganyzott	32.

Jelmagyarázat	33.
---------------	-----



R2 forgáclapcsavar
Sf., Tm., Pz., Kh.
9200S22, acél, sárgított

Cikkszám	Méret	Csom.egység
R34001	2.5 x 10	CS-1000
R34002	2.5 x 12	CS-1000
R34003	2.5 x 16	CS-1000
R34004	2.5 x 20	CS-1000
R03017	2.5 x 25	CS-1000
R34005	3.0 x 10	CS-1000
R34006	3.0 x 12	CS-1000
R34008	3.0 x 16	CS-1000
R34015	3.0 x 18	CS-1000
R34016	3.0 x 20	CS-1000
R34018	3.0 x 25	CS-1000
R34020	3.0 x 30	CS-1000
R34022	3.0 x 35	CS-1000
R34024	3.0 x 40	CS-1000
R34026	3.0 x 45	CS-1000
R34027	3.0 x 50	CS-500
R34034	3.5 x 12	CS-1000
R34036	3.5 x 16	CS-1000
R34043	3.5 x 18	CS-1000
R34044	3.5 x 20	CS-1000
R34046	3.5 x 25	CS-1000
R34048	3.5 x 30	CS-1000
R34049	3.5 x 33	CS-1000
R34050	3.5 x 35	CS-1000
R34052	3.5 x 40	CS-1000
R34054	3.5 x 45	CS-1000
R34055	3.5 x 50	CS-500
R34065	4.0 x 12	CS-1000
R34066	4.0 x 16	CS-1000
R34071	4.0 x 18	CS-1000
R34072	4.0 x 20	CS-1000
R34074	4.0 x 25	CS-1000
R34076	4.0 x 30	CS-1000
R340761	4.0 x 33	CS-1000
R34078	4.0 x 35	CS-1000
R34079	4.0 x 40	CS-500
R34081	4.0 x 45	CS-500
R34083	4.0 x 50	CS-500
R34077	4.0 x 55	CS-500
R34075	4.0 x 60	CS-500
R34098	4.5 x 16	CS-1000
R34100	4.5 x 20	CS-1000
R34102	4.5 x 25	CS-1000
R34104	4.5 x 30	CS-1000
R34106	4.5 x 35	CS-1000
R34108	4.5 x 40	CS-500
R34110	4.5 x 45	CS-500



R2 forgáclapcsavar
Sf., Tm., Pz., Kh.
9200S22, acél, sárgított

Cikkszám	Méret	Csom.egység
R34112	4.5 x 50	CS-500
R34113	4.5 x 55	CS-500
R35314	4.5 x 60	CS-200
R34130	5.0 x 20	CS-1000
R34132	5.0 x 25	CS-1000
R34134	5.0 x 30	CS-1000
R34136	5.0 x 35	CS-500
R34138	5.0 x 40	CS-500
R34140	5.0 x 45	CS-500
R34142	5.0 x 50	CS-500
R35343	5.0 x 55	CS-200
R35344	5.0 x 60	CS-200
R34146	5.0 x 70	CS-200
R34148	5.0 x 80	CS-200
R35363	6.0 x 30	CS-200
R35364	6.0 x 35	CS-200
R35366	6.0 x 40	CS-200
R35368	6.0 x 45	CS-200
R35370	6.0 x 50	CS-200
R35372	6.0 x 60	CS-100



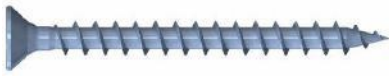
R2 forgáclapcsavar, bliszteres
Sf., Tm., Pz., Kh.
9200S22, acél, sárgított

Cikkszám	Méret	Csom.egység
RZ34001	2.5 x 10	CS - 50
RZ34002	2.5 x 12	CS - 50
RZ34003	2.5 x 16	CS - 50
RZ34004	2.5 x 20	CS - 50
RZ03017	2.5 x 25	CS - 50
RZ34005	3.0 x 10	CS - 50
RZ34006	3.0 x 12	CS - 50
RZ34008	3.0 x 16	CS - 50
RZ34015	3.0 x 18	CS - 50
RZ34016	3.0 x 20	CS - 50
RZ34018	3.0 x 25	CS - 50
RZ34020	3.0 x 30	CS - 50
RZ34022	3.0 x 35	CS - 50
RZ34024	3.0 x 40	CS - 50
RZ34026	3.0 x 45	CS - 50
RZ34027	3.0 x 50	CS - 50
RZ34034	3.5 x 12	CS - 50



R2 forgáclapcsavar, bliszteres
Sf., Tm., Pz., Kh.
9200S22, acél, sárgított

Cikkszám	Méret	Csom.egység
RZ34036	3.5 x 16	CS - 50
RZ34043	3.5 x 18	CS - 50
RZ34044	3.5 x 20	CS - 50
RZ34046	3.5 x 25	CS - 50
RZ34048	3.5 x 30	CS - 50
RZ34049	3.5 x 33	CS - 50
RZ34050	3.5 x 35	CS - 50
RZ34052	3.5 x 40	CS - 50
RZ34054	3.5 x 45	CS - 50
RZ34055	3.5 x 50	CS - 50
RZ34065	4.0 x 12	CS - 50
RZ34066	4.0 x 16	CS - 50
RZ34071	4.0 x 18	CS - 50
RZ34072	4.0 x 20	CS - 50
RZ34074	4.0 x 25	CS - 50
RZ34076	4.0 x 30	CS - 50
RZ340761	4.0 x 33	CS - 50
RZ34078	4.0 x 35	CS - 50
RZ34079	4.0 x 40	CS - 50
RZ34081	4.0 x 45	CS - 50
RZ34083	4.0 x 50	CS - 50
RZ34077	4.0 x 55	CS - 50
RZ34075	4.0 x 60	CS - 50
RZ34098	4.5 x 16	CS - 50
RZ34100	4.5 x 20	CS - 50
RZ34102	4.5 x 25	CS - 50
RZ34104	4.5 x 30	CS - 50
RZ34106	4.5 x 35	CS - 50
RZ34108	4.5 x 40	CS - 50
RZ34110	4.5 x 45	CS - 50
RZ34112	4.5 x 50	CS - 50
RZ34113	4.5 x 55	CS - 50
RZ35314	4.5 x 60	CS - 50
RZ34130	5.0 x 20	CS - 50
RZ34132	5.0 x 25	CS - 50
RZ34134	5.0 x 30	CS - 50
RZ34136	5.0 x 35	CS - 50
RZ34138	5.0 x 40	CS - 50
RZ34140	5.0 x 45	CS - 50
RZ34142	5.0 x 50	CS - 50
RZ35343	5.0 x 55	CS - 50
RZ35344	5.0 x 60	CS - 25
RZ35363	6.0 x 30	CS - 50
RZ35364	6.0 x 35	CS - 50
RZ35366	6.0 x 40	CS - 50
RZ35368	6.0 x 45	CS - 50
RZ35370	6.0 x 50	CS - 25
RZ35371	6.0 x 55	CS - 25
RZ35372	6.0 x 60	CS - 25



R2 forgáclapcsavar
Sf., Tm., Pz., Kh.
9200S21, acél, horganyzott

Cikkszám	Méret	Csom.egység
R35215	2.5 x 10	CS-1000
R35201	2.5 x 12	CS-1000
R35207	2.5 x 16	CS-1000
R35209	2.5 x 20	CS-1000
R33705	3.0 x 10	CS-1000
R33706	3.0 x 12	CS-1000
R33710	3.0 x 13	CS-1000
R33712	3.0 x 15	CS-1000
R33708	3.0 x 16	CS-1000
R33714	3.0 x 17	CS-1000
R33715	3.0 x 18	CS-1000
R33716	3.0 x 20	CS-1000
R33718	3.0 x 25	CS-1000
R33720	3.0 x 30	CS-1000
R33722	3.0 x 35	CS-1000
R33724	3.0 x 40	CS-1000
R33726	3.0 x 45	CS-1000
R33734	3.5 x 12	CS-1000
R33738	3.5 x 13	CS-1000
R33740	3.5 x 15	CS-1000
R33736	3.5 x 16	CS-1000
R33742	3.5 x 17	CS-1000
R33743	3.5 x 18	CS-1000
R33744	3.5 x 20	CS-1000
R33746	3.5 x 25	CS-1000
R33748	3.5 x 30	CS-1000
R33749	3.5 x 33	CS-1000
R33750	3.5 x 35	CS-1000
R33752	3.5 x 40	CS-1000
R33754	3.5 x 45	CS-1000
R33755	3.5 x 50	CS-500
R33765	4.0 x 12	CS-1000
R33787	4.0 x 13	CS-1000
R33768	4.0 x 15	CS-1000
R33766	4.0 x 16	CS-1000
R33770	4.0 x 17	CS-1000
R33771	4.0 x 18	CS-1000
R33772	4.0 x 20	CS-1000
R33774	4.0 x 25	CS-1000
R33776	4.0 x 30	CS-1000
R337761	4.0 x 33	CS-1000
R33778	4.0 x 35	CS-1000
R33779	4.0 x 40	CS-500
R33781	4.0 x 45	CS-500
R33783	4.0 x 50	CS-500
R33777	4.0 x 55	CS-500
R33775	4.0 x 60	CS-500
R33797	4.5 x 16	CS-1000
R35000	4.5 x 20	CS-0200
R33800	4.5 x 20	CS-1000
R33802	4.5 x 25	CS-1000



R2 forgáclapcsavar
Sf., Tm., Pz., Kh.
9200S21, acél, horganyzott

Cikkszám	Méret	Csom.egység
R33804	4.5 x 30	CS-1000
R33806	4.5 x 35	CS-1000
R35008	4.5 x 40	CS-500
R33810	4.5 x 45	CS-500
R33812	4.5 x 50	CS-500
R33813	4.5 x 55	CS-500
R35014	4.5 x 60	CS-200
R33803	5.0 x 17	CS-1000
R33830	5.0 x 20	CS-1000
R33832	5.0 x 25	CS-1000
R33834	5.0 x 30	CS-1000
R33836	5.0 x 35	CS-500
R33838	5.0 x 40	CS-500
R33840	5.0 x 45	CS-500
R33842	5.0 x 50	CS-500
R35029	5.0 x 55	CS-200
R35044	5.0 x 60	CS-200
R33846	5.0 x 70	CS-200
R35063	6.0 x 30	CS-200
R35064	6.0 x 35	CS-200
R35066	6.0 x 40	CS-200
R35068	6.0 x 45	CS-200
R35070	6.0 x 50	CS-200
R35072	6.0 x 60	CS-100
R35074	6.0 x 70	CS-100



R2 forgáclapcsavar
Sf., Fm., Pz., Kh.
9221S22, acél, sárgított

Cikkszám	Méret	Csom.egység
R41218	3.0 x 25	CS-1000
R41220	3.0 x 30	CS-1000
R41222	3.0 x 35	CS-1000
R41224	3.0 x 40	CS-1000
R41226	3.0 x 45	CS-1000
R41246	3.5 x 25	CS-1000
R41248	3.5 x 30	CS-1000
R41250	3.5 x 35	CS-1000
R41252	3.5 x 40	CS-1000
R41254	3.5 x 45	CS-1000
R41255	3.5 x 50	CS-500
R41276	4.0 x 30	CS-1000
R41278	4.0 x 35	CS-1000
R41279	4.0 x 40	CS-500
R41281	4.0 x 45	CS-500



R2 forgáclapcsavar
Sf., Fm., Pz., Kh.
9221S22, acél, sárgított

Cikkszám	Méret	Csom.egység
R41283	4.0 x 50	CS-500
R41285	4.0 x 60	CS-500
R97788	4.0 x 70	CS-200
R97789	4.0 x 80	CS-200
R41304	4.5 x 30	CS-1000
R41306	4.5 x 35	CS-1000
R41308	4.5 x 40	CS-500
R41310	4.5 x 45	CS-500
R41312	4.5 x 50	CS-500
R97814	4.5 x 60	CS-200
R97816	4.5 x 70	CS-200
R97818	4.5 x 80	CS-200
R41338	5.0 x 40	CS-500
R41340	5.0 x 45	CS-500
R41342	5.0 x 50	CS-500
R41345	5.0 x 55	CS-200
R97844	5.0 x 60	CS-200
R97846	5.0 x 70	CS-200
R97848	5.0 x 80	CS-200
R97850	5.0 x 90	CS-200
R97852	5.0 x 100	CS-200
R97854	5.0 x 110	CS-200
R97853	5.0 x 120	CS-200
R97872	6.0 x 60	CS-100
R97874	6.0 x 70	CS-100
R97876	6.0 x 80	CS-100
R97878	6.0 x 90	CS-100
R97880	6.0 x 100	CS-100
R97882	6.0 x 110	CS-100
R97884	6.0 x 120	CS-100
R97886	6.0 x 130	CS-100
R97888	6.0 x 140	CS-100
R97890	6.0 x 150	CS-100
R41392	6.0 x 160	CS-100
R41394	6.0 x 180	CS-100
R41396	6.0 x 200	CS-100
R41397	6.0 x 220	CS-100
R41398	6.0 x 240	CS-100



R2 forgáclapcsavar, bliszteres
Sf., Fm., Pz., Kh.,
9221S22, acél, sárgított

Cikkszám	Méret	Csom.egység
RZ41218	3.0 x 25	CS-50
RZ41220	3.0 x 30	CS-50
RZ41222	3.0 x 35	CS-50
RZ41224	3.0 x 40	CS-50
RZ41226	3.0 x 45	CS-50
RZ41246	3.5 x 25	CS-50
RZ41248	3.5 x 30	CS-50
RZ41250	3.5 x 35	CS-50
RZ41252	3.5 x 40	CS-50
RZ41254	3.5 x 45	CS-50
RZ41255	3.5 x 50	CS-50
RZ41276	4.0 x 30	CS-50
RZ41278	4.0 x 35	CS-50
RZ41279	4.0 x 40	CS-50
RZ41281	4.0 x 45	CS-50
RZ41283	4.0 x 50	CS-50
RZ41285	4.0 x 60	CS-50
RZ97788	4.0 x 70	CS-50
RZ97789	4.0 x 80	CS-50
RZ41304	4.5 x 30	CS-50
RZ41306	4.5 x 35	CS-50
RZ41308	4.5 x 40	CS-50
RZ41310	4.5 x 45	CS-50
RZ41312	4.5 x 50	CS-50
RZ97814	4.5 x 60	CS-50
RZ97816	4.5 x 70	CS-50
RZ97818	4.5 x 80	CS-50
RZ41338	5.0 x 40	CS-50
RZ41340	5.0 x 45	CS-50
RZ41342	5.0 x 50	CS-50
RZ41345	5.0 x 55	CS-50
RZ97844	5.0 x 60	CS-25
RZ97846	5.0 x 70	CS-25
RZ97848	5.0 x 80	CS-25
RZ97850	5.0 x 90	CS-25
RZ97852	5.0 x 100	CS-25
RZ97853	5.0 x 120	CS-25
RZ97872	6.0 x 60	CS-25
RZ97874	6.0 x 70	CS-25
RZ97876	6.0 x 80	CS-25
RZ97878	6.0 x 90	CS-25
RZ97880	6.0 x 100	CS-25



R2 forgáclapcsavar,
Sf., Fm., Pz., Kh.,
9221S21, acél, horganyzott

Cikkszám	Méret	Csom.egység
R41020	3.0 x 30	CS-1000
R41022	3.0 x 35	CS-1000
R41024	3.0 x 40	CS-1000
R41026	3.0 x 45	CS-1000
R41046	3.5 x 25	CS-1000
R41048	3.5 x 30	CS-1000
R41050	3.5 x 35	CS-1000
R41052	3.5 x 40	CS-1000
R41054	3.5 x 45	CS-1000
R41055	3,5 x 50	CS-500
R41076	4.0 x 30	CS-1000
R41078	4.0 x 35	CS-1000
R41079	4.0 x 40	CS-500
R41081	4.0 x 45	CS-500
R41083	4.0 x 50	CS-500
R41085	4.0 x 60	CS-500
R97588	4.0 x 70	CS-200
R97589	4.0 x 80	CS-200
R41104	4.5 x 30	CS-1000
R41106	4.5 x 35	CS-1000
R41108	4.5 x 40	CS-500
R41110	4.5 x 45	CS-500
R41112	4.5 x 50	CS-500
R97616	4.5 x 70	CS-200
R97618	4.5 x 80	CS-200
R41138	5.0 x 40	CS-500
R41140	5.0 x 45	CS-500
R41142	5.0 x 50	CS-500
R97644	5.0 x 60	CS-200
R97646	5.0 x 70	CS-200
R97648	5.0 x 80	CS-200
R97650	5.0 x 90	CS-200
R97652	5.0 x 100	CS-200
R97653	5.0 x 120	CS-200
R97664	6.0 x 35	CS-200
R97666	6.0 x 40	CS-200
R97668	6.0 x 45	CS-200
R97670	6.0 x 50	CS-200
R97672	6.0 x 60	CS-100
R97674	6.0 x 70	CS-100
R97676	6.0 x 80	CS-100
R97678	6.0 x 90	CS-100
R97680	6.0 x 100	CS-100
R97682	6.0 x 110	CS-100
R97684	6.0 x 120	CS-100
R97686	6.0 x 130	CS-100
R97688	6.0 x 140	CS-100
R97690	6.0 x 150	CS-100
R41192	6.0 x 160	CS-100
R41194	6.0 x 180	CS-100
R41196	6.0 x 200	CS-100
R41197	6.0 x 220	CS-100
R41198	6.0 x 240	CS-100



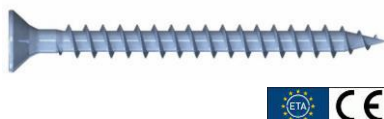
R2 Plusz forgáclapcsavar,
Torx, Tm.,
9250S22, acél, sárgított

Cikkszám	Méret	Csom.egység
R34522	3.0 x 10	CS-1000
R34523	3.0 x 12	CS-1000
R34524	3.0 x 16	CS-1000
R34525	3.0 x 20	CS-1000
R34601	3.0 x 25	CS-1000
R34602	3.0 x 30	CS-1000
R34604	3.0 x 35	CS-1000
R34620	3.0 x 40	CS-1000
R34531	3.5 x 12	CS-1000
R34532	3.5 x 16	CS-1000
R34534	3.5 x 18	CS-1000
R34533	3.5 x 20	CS-1000
R34621	3.5 x 25	CS-1000
R34622	3.5 x 30	CS-1000
R34535	3,5 x 33	CS-1000
R34623	3,5 x 35	CS-1000
R34624	3,5 x 40	CS-1000
R34625	3,5 x 45	CS-1000
R34654	3,5 x 50	CS-500
R34540	4.0 x 12	CS-1000
R34541	4.0 x 16	CS-1000
R34544	4.0 x 18	CS-1000
R34542	4.0 x 20	CS-1000
R34543	4.0 x 25	CS-1000
R34626	4.0 x 30	CS-1000
R34627	4.0 x 35	CS-1000
R34628	4.0 x 40	CS-500
R34629	4.0 x 45	CS-500
R34630	4.0 x 50	CS-500
R34660	4.0 x 60	CS-500
R34551	4,5 x 16	CS-1000
R34552	4,5 x 20	CS-1000
R34553	4,5 x 25	CS-1000
R34631	4,5 x 30	CS-1000
R34632	4,5 x 35	CS-1000
R34633	4,5 x 40	CS-500
R34634	4,5 x 45	CS-500
R34635	4,5 x 50	CS-500
R34636	4,5 x 60	CS-200
R34646	4,5 x 60	CS-500
R34559	5.0 x 20	CS-1000
R34561	5.0 x 25	CS-1000
R34563	5.0 x 30	CS-1000
R34564	5.0 x 35	CS-500
R34637	5.0 x 40	CS-500
R34638	5.0 x 45	CS-500
R34639	5.0 x 50	CS-500
R34640	5.0 x 60	CS-200
R34641	5.0 x 70	CS-200
R34642	5.0 x 80	CS-200
R34568	6.0 x 35	CS-200



R2 Plusz forgácsolapsavar,
Torx, Tm.,
9250S22, acél, sárgított

Cikkszám	Méret	Csom.egység
R34569	6.0 x 40	CS-200
R08815	6.0 x 45	CS-100
R34513	6.0 x 50	CS-200
R34643	6.0 x 60	CS-100
R34644	6.0 x 70	CS-100



R2 Plusz forgácsolapsavar,
Torx, Tm.,
9250S21 acél, horganyzott

Cikkszám	Méret	Csom.egység
R04772	3.0 x 12	CS-1000
R04776	3.0 x 16	CS-1000
R05436	3.0 x 20	CS-1000
R05437	3.0 x 25	CS-1000
R34656	3.0 x 30	CS-1000
R05438	3.0 x 35	CS-1000
R05443	3.5 x 12	CS-1000
R05446	3.5 x 16	CS-1000
R05448	3.5 x 20	CS-1000
R05449	3.5 x 25	CS-1000
R05451	3.5 x 30	CS-1000
R05453	3.5 x 35	CS-1000
R05455	3.5 x 40	CS-1000
R05464	4.0 x 16	CS-1000
R05466	4.0 x 20	CS-1000
R05467	4.0 x 25	CS-1000
R05468	4.0 x 30	CS-1000
R05470	4.0 x 35	CS-1000
R05472	4.0 x 40	CS-500
R05474	4.0 x 45	CS-500
R05476	4.0 x 50	CS-500
R05480	4.5 x 16	CS-1000
R05481	4.5 x 20	CS-1000
R05482	4.5 x 25	CS-1000
R05483	4.5 x 30	CS-1000
R05485	4.5 x 35	CS-1000
R05487	4.5 x 40	CS-500
R05489	4.5 x 45	CS-500
R05491	4.5 x 50	CS-500
R05493	4.5 x 60	CS-200
R05497	5.0 x 20	CS-1000
R05498	5.0 x 25	CS-1000
R05499	5.0 x 30	CS-1000
R05500	5.0 x 35	CS-500



R2 Plusz forgácsolapsavar,
Torx, Tm.,
9250S21 acél, horganyzott

Cikkszám	Méret	Csom.egység
R05613	5.0 x 40	CS-500
R06479	5.0 x 45	CS-500
R06483	5.0 x 50	CS-500
R06485	5.0 x 60	CS-200
R06487	5.0 x 70	CS-200
R06897	6.0 x 35	CS-200
R06898	6.0 x 40	CS-200
R06899	6.0 x 45	CS-200
R06490	6.0 x 50	CS-200
R06491	6.0 x 60	CS-100



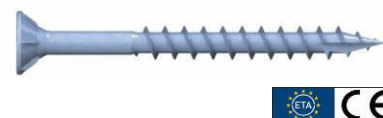
R2 Plusz forgácsolapsavar,
Torx, Fm.,
9251S22 acél, sárgított

Cikkszám	Méret	Csom.egység
R34529	3.0 x 40	CS-1000
R34530	3.0 x 45	CS-1000
R03933	3.5 x 30	CS-1000
R34536	3.5 x 35	CS-1000
R34537	3.5 x 40	CS-1000
R34538	3.5 x 45	CS-1000
R34539	3.5 x 50	CS-500
R03939	4.0 x 35	CS-1000
R34546	4.0 x 40	CS-500
R03941	4.0 x 45	CS-500
R34548	4.0 x 50	CS-500
R34549	4.0 x 60	CS-500
R34550	4.0 x 70	CS-200
R03943	4.5 x 40	CS-200
R34503	4.5 x 45	CS-500
R34504	4.5 x 50	CS-200
R34505	4.5 x 60	CS-200
R34557	4.5 x 70	CS-200
R34558	4.5 x 80	CS-200
R2886	5.0 x 45	CS-200
R34507	5.0 x 50	CS-500
R34508	5.0 x 60	CS-200
R34509	5.0 x 70	CS-200
R34510	5.0 x 80	CS-200
R34511	5.0 x 90	CS-200
R34512	5.0 x 100	CS-200
R34567	5.0 x 120	CS-200
R34570	6.0 x 45	CS-200



R2 Plusz forgácsolapsavar,
Torx, Fm.,
9251S22 acél, sárgított

Cikkszám	Méret	Csom.egység
R34514	6.0 x 60	CS-100
R34515	6.0 x 70	CS-100
R34516	6.0 x 80	CS-100
R34517	6.0 x 90	CS-100
R34518	6.0 x 100	CS-100
R34571	6.0 x 110	CS-100
R34519	6.0 x 120	CS-100
R34572	6.0 x 130	CS-100
R34520	6.0 x 140	CS-100
R34574	6.0 x 150	CS-100
R34521	6.0 x 160	CS-100
R34607	6.0 x 180	CS-100
R34609	6.0 x 200	CS-100
R34610	6.0 x 220	CS-100
R34611	6.0 x 240	CS-100
R34612	6.0 x 260	CS-100
R34613	6.0 x 280	CS-100
R34614	6.0 x 300	CS-100



R2 Plusz forgácsolapsavar,
Torx, Fm.,
9251S21 acél, horganyzott

Cikkszám	Méret	Csom.egység
R05439	3.0 x 35	CS-1000
R05441	3.0 x 40	CS-1000
R05442	3.0 x 45	CS-1000
R05452	3.5 x 30	CS-1000
R05454	3.5 x 35	CS-1000
R05456	3.5 x 40	CS-1000
R05458	3.5 x 45	CS-1000
R05460	3.5 x 50	CS-500
R05469	4.0 x 30	CS-1000
R05471	4.0 x 35	CS-1000
R05473	4.0 x 40	CS-500
R05475	4.0 x 45	CS-500
R05477	4.0 x 50	CS-500
R05478	4.0 x 60	CS-500
R05479	4.0 x 70	CS-200
R05488	4.5 x 40	CS-500



R2 Plusz forgácsolapsavar,
Torx, Fm.,
9251S21 acél, horganyzott

Cikkszám	Méret	Csom.egység
R05490	4.5 x 45	CS-500
R05492	4.5 x 50	CS-500
R05494	4.5 x 60	CS-200
R05495	4.5 x 70	CS-200
R05496	4.5 x 80	CS-200
R06484	5.0 x 50	CS-500
R06486	5.0 x 60	CS-200
R06488	5.0 x 70	CS-200
R06893	5.0 x 80	CS-200
R06894	5.0 x 90	CS-200
R06895	5.0 x 100	CS-200
R06896	5.0 x 120	CS-200
R06492	6.0 x 60	CS-100
R06494	6.0 x 70	CS-100
R06495	6.0 x 80	CS-100
R06496	6.0 x 90	CS-100
R06497	6.0 x 100	CS-100
R06498	6.0 x 110	CS-100
R06499	6.0 x 120	CS-100
R06900	6.0 x 130	CS-100
R06901	6.0 x 140	CS-100
R06902	6.0 x 150	CS-100
R06903	6.0 x 160	CS-100
R06904	6.0 x 180	CS-100
R06905	6.0 x 200	CS-100
R06906	6.0 x 220	CS-100
R06907	6.0 x 240	CS-100



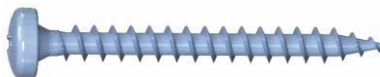
R2 forgácsolapsavar,
D-fejű, Tm.,
9203S22 acél, sárgított

Cikkszám	Méret	Csom.egység
R37508	2.5 x 12	CS-1000
R37511	3.0 x 12	CS-1000
R37513	3.0 x 16	CS-1000
R37515	3.0 x 20	CS-1000
R05535	3.0 x 25	CS-1000
R37531	3.5 x 12	CS-1000
R37533	3.5 x 16	CS-1000
R37535	3.5 x 20	CS-1000
R05536	3.5 x 25	CS-1000
R05537	3.5 x 30	CS-1000
R05539	3.5 x 35	CS-1000
R37555	4.0 x 16	CS-1000
R37557	4.0 x 20	CS-1000



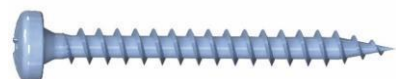
R2 forgácsolapsavar,
D-fejű, Tm.,
9203S22 acél, sárgított

Cikkszám	Méret	Csom.egység
R37649	4.0 x 25	CS-1000
R03114	4.0 x 30	CS-1000
R03117	4.0 x 40	CS-500
R03119	4.0 x 45	CS-500
R37576	4.5 x 16	CS-1000
R37579	4.5 x 20	CS-1000
R37581	4.5 x 25	CS-1000
R03121	4.5 x 30	CS-1000
R37602	5.0 x 16	CS-1000
R37604	5.0 x 20	CS-1000
R37607	5.0 x 25	CS-1000
R37605	5.0 x 30	CS-500
R37611	5.0 x 35	CS-500
R03123	5.0 x 40	CS-500
R37502	5.0 x 45	CS-200
R03125	5.0 x 45	CS-500
R37629	6.0 x 35	CS-200
R37630	6.0 x 40	CS-200
R37632	6.0 x 45	CS-200
R37634	6.0 x 50	CS-200



R2 forgácsolapsavar,
D-fejű, Tm.,
9203S21 acél, horganyzott

Cikkszám	Méret	Csom.egység
R36373	2.5 x 12	CS-1000
R36375	2.5 x 16	CS-1000
R37211	3.0 x 12	CS-1000
R37212	3.0 x 13	CS-1000
R37213	3.0 x 16	CS-1000
R37214	3.0 x 18	CS-1000
R37215	3.0 x 20	CS-1000
R37233	3.5 x 16	CS-1000
R37235	3.5 x 20	CS-1000
R06367	3.5 x 25	CS-1000
R06370	3.5 x 40	CS-1000
R37255	4.0 x 16	CS-1000
R37253	4.0 x 18	CS-1000
R37256	4.0 x 20	CS-200
R37258	4.0 x 25	CS-200
R37259	4.0 x 25	CS-1000
R03113	4.0 x 30	CS-1000
R37202	4.0 x 40	CS-500
R03118	4.0 x 45	CS-500
R03019	4.0 x 50	CS-500
R37276	4.5 x 16	CS-1000



R2 forgácsolapsavar,
D-fejű, Tm.,
9203S21 acél, horganyzott

Cikkszám	Méret	Csom.egység
R37279	4.5 x 20	CS-1000
R37281	4.5 x 25	CS-1000
R03120	4.5 x 30	CS-1000
R37302	5.0 x 16	CS-1000
R37304	5.0 x 20	CS-1000
R37307	5.0 x 25	CS-1000
R37203	5.0 x 30	CS-500
R37311	5.0 x 35	CS-500
R03122	5.0 x 40	CS-500
R37314	5.0 x 45	CS-100
R06993	5.0 x 60	CS-200
R37326	6.0 x 30	CS-200
R37329	6.0 x 35	CS-200
R37332	6.0 x 45	CS-200
R37334	6.0 x 50	CS-200



R2 forgácsolapsavar,
D-fejű, Fm.,
9204S22 acél, sárgított

Cikkszám	Méret	Csom.egység
R37517	3.0 x 25	CS-1000
R37539	3.5 x 30	CS-1000
R37541	3.5 x 35	CS-1000
R37646	3.5 x 40	CS-200
R37561	4.0 x 30	CS-1000
R37563	4.0 x 35	CS-1000
R37553	4.0 x 40	CS-500
R37566	4.0 x 45	CS-200
R37551	4.0 x 45	CS-500
R37568	4.0 x 50	CS-200
R37571	4.0 x 60	CS-200
R37583	4.5 x 30	CS-1000
R37585	4.5 x 35	CS-1000
R37587	4.5 x 40	CS-500
R37589	4.5 x 45	CS-500
R37591	4.5 x 50	CS-500
R37577	4.5 x 60	CS-200
R37612	5.0 x 40	CS-200
R37615	5.0 x 45	CS-500
R37616	5.0 x 50	CS-200
R37618	5.0 x 60	CS-200
R37648	5.0 x 70	CS-200
R37650	5.0 x 80	CS-200
R37636	6.0 x 60	CS-100
R37638	6.0 x 70	CS-100
R37640	6.0 x 80	CS-100



R2 forgáclapcsavar,
D-fejű, Fm.,
9204S22 acél, sárgított

Cikkszám	Méret	Csom.egység
R37642	6.0 x 90	CS-100
R37644	6.0 x 100	CS-100
R37645	6.0 x 120	CS-100



R2 forgáclapcsavar,
D-fejű, Fm.,
9204S21 acél, horganyzott

Cikkszám	Méret	Csom.egység
R37237	3.5 x 25	CS-1000
R37241	3.5 x 35	CS-1000
R37261	4.0 x 30	CS-1000
R37263	4.0 x 35	CS-1000
R37204	4.0 x 40	CS-500
R37265	4.0 x 40	CS-1000
R37267	4.0 x 45	CS-1000
R37268	4.0 x 50	CS-200
R37584	4.5 x 35	CS-1000
R37287	4.5 x 40	CS-500
R37289	4.5 x 45	CS-500
R37290	4.5 x 50	CS-500
R37316	5.0 x 50	CS-200
R37356	5.0 x 70	CS-200
R37358	5.0 x 80	CS-200
R37336	6.0 x 60	CS-100
R37338	6.0 x 70	CS-100
R37340	6.0 x 80	CS-100
R37345	6.0 x 120	CS-100



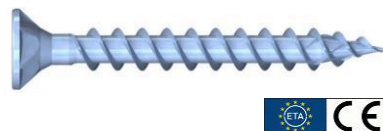
Cabri Bi-Metal teraszcsavar
Torx, ezüst ruspert bevonattal,
T250W97, A4

Cikkszám	Méret	Csom.egység
R55034	5.5 x 45	CS-120
R55041	5.5 x 45	CS-240
R55042	5.5 x 55	CS-200
R06134	5.5 x 65	CS-150



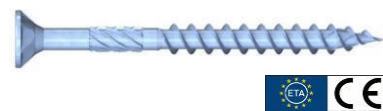
Cabri Bi-Metal teraszcsavar
Torx, ruspert barna,
T250W98, A4

Cikkszám	Méret	Csom.egység
R55081	5.5 x 45	CS-240
R55083	5.5 x 55	CS-200



DNS Plus duplamenetes facsavar,
TX-ttap, Tm.,
9390S21 acél, horganyzott

Cikkszám	Méret	Csom.egység
R48800	3.5 x 30	CS-1000
R48804	3.5 x 40	CS-1000
R45589	4.0 x 30	CS-1000
R45593	4.0 x 35	CS-1000
R45597	4.0 x 40	CS-500
R48810	4.0 x 45	CS-500
R48812	4.0 x 50	CS-500
R48814	4.0 x 60	CS-500
R48816	4.5 x 40	CS-500
R48818	4.5 x 45	CS-500
R48820	4.5 x 50	CS-500
R48822	4.5 x 60	CS-200
R48826	5.0 x 50	CS-500
R48828	5.0 x 60	CS-200
R04795	5.0 x 70	CS-200
R04799	5.0 x 80	CS-200
R04892	6.0 x 60	CS-200
R04894	6.0 x 70	CS-200
R04918	6.0 x 80	CS-100



DNS Plus duplamenetes facsavar,
TX-ttap, Fm.,
9391S21 acél, horganyzott

Cikkszám	Méret	Csom.egység
R05912	3.0 x 30	CS-1000
R45531	3.0 x 35	CS-1000
R45533	3.0 x 40	CS-1000
R45541	3.5 x 30	CS-1000
R45543	3.5 x 35	CS-1000
R45545	3.5 x 40	CS-1000
R45547	3.5 x 45	CS-500
R45549	3.5 x 50	CS-500
R45591	4.0 x 30	CS-1000



DNS Plus duplamenetes facsavar,
TX-ttap, Fm.,
9391S21 acél, horganyzott

Cikkszám	Méret	Csom.egység
R45595	4.0 x 35	CS-1000
R45599	4.0 x 40	CS-500
R45603	4.0 x 45	CS-500
R45605	4.0 x 50	CS-500
R45607	4.0 x 60	CS-500
R45609	4.0 x 70	CS-200
R05922	4.5 x 35	CS-1000
R45617	4.5 x 40	CS-500
R45619	4.5 x 45	CS-500
R45621	4.5 x 50	CS-500
R45623	4.5 x 60	CS-200
R45625	4.5 x 70	CS-200
R45627	4.5 x 80	CS-200
R05934	5.0 x 40	CS-500
R06012	5.0 x 45	CS-500
R45633	5.0 x 50	CS-500
R45635	5.0 x 60	CS-200
R45637	5.0 x 70	CS-200
R45639	5.0 x 80	CS-200
R45641	5.0 x 90	CS-200
R45643	5.0 x 100	CS-200
R06018	5.0 x 110	CS-200
R45645	5.0 x 120	CS-200
R06034	6.0 x 50	CS-200
R45647	6.0 x 60	CS-200
R45649	6.0 x 70	CS-200
R45651	6.0 x 80	CS-100
R45653	6.0 x 90	CS-100
R45655	6.0 x 100	CS-100
R06038	6.0 x 110	CS-100
R45657	6.0 x 120	CS-100
R48830	6.0 x 130	CS-100
R45659	6.0 x 140	CS-100
R48832	6.0 x 150	CS-100
R45661	6.0 x 160	CS-100
R45663	6.0 x 180	CS-100
R45665	6.0 x 200	CS-100
R06051	6.0 x 220	CS-100
R06056	6.0 x 240	CS-100
R06060	6.0 x 260	CS-100
R06062	6.0 x 280	CS-100
R06064	6.0 x 300	CS-100



Távtartóhüvely hullám- és trapézprofilhoz, DSH szett
DSH2V11

Cikkszám	Méret	Csom.egység
R61501	4.8 x 50	CS-100



DRIBO A4 maróbordás facsavar

Torx, Sf., Fm.,
R241W11, A4

Cikkszám	Méret	Csom.egység
R40091	4.0 x 35	CS-340
R40092	4.0 x 40	CS-280
R40093	4.0 x 45	CS-240
R40094	4.0 x 50	CS-210
R40095	4.0 x 60	CS-140
R40096	4.5 x 40	CS-240
R40098	4.5 x 50	CS-170
R40100	4.5 x 70	CS-80
R40000	4.5 x 50	CS-100
R40102	5.0 x 50	CS-150
R40103	5.0 x 60	CS-120
R40104	5.0 x 70	CS-100
R40105	5.0 x 80	CS-95
R40106	5.0 x 100	CS-90
R40107	6.0 x 60	CS-80



DRIBO A4 teraszcsavar

Torx, ruspert bevonat
R241W97, A4

Cikkszám	Méret	Csom.egység
R43501	5.5 x 50	CS-120
R43490	5.5 x 60	CS-100
R44109	5.5 x 70	CS-85



DRIBO maróbordás facsavar

Torx, Sf., Tm.,
0240S22, sárgított

Cikkszám	Méret	Csom.egység
R39862	3.5 x 20	CS-550
R37130	3.5 x 20	CS-900
R39863	3.5 x 25	CS-500
R37131	3.5 x 25	CS-850
R39864	3.5 x 30	CS-450
R37132	3.5 x 30	CS-750
R39865	3.5 x 40	CS-340
R37133	3.5 x 40	CS-580
R44111	3.5 x 45	CS-270
R39866	4.0 x 20	CS-500



DRIBO maróbordás facsavar

Torx, Sf., Tm.,
0240S22, sárgított

Cikkszám	Méret	Csom.egység
R37134	4.0 x 20	CS-830
R39867	4.0 x 25	CS-450
R37135	4.0 x 25	CS-750
R37136	4.0 x 30	CS-650
R37137	4.0 x 35	CS-580



DRIBO maróbordás facsavar

Torx, Sf., Fm.,
0241S22, sárgított

Cikkszám	Méret	Csom.egység
R44013	3.5 x 35	CS-430
R39872	4.0 x 30	CS-400
R39873	4.0 x 35	CS-340
R37144	4.0 x 35	CS-580
R39874	4.0 x 40	CS-280
R37145	4.0 x 40	CS-510
R39875	4.0 x 45	CS-240
R37146	4.0 x 45	CS-450
R39876	4.0 x 50	CS-210
R37147	4.0 x 50	CS-410
R39877	4.0 x 60	CS-140
R37148	4.0 x 60	CS-230
R39879	4.5 x 40	CS-240
R37149	4.5 x 40	CS-430
R39880	4.5 x 45	CS-200
R37150	4.5 x 45	CS-340
R39881	4.5 x 50	CS-170
R37151	4.5 x 50	CS-320
R39882	4.5 x 60	CS-130
R37152	4.5 x 60	CS-250
R39883	4.5 x 70	CS-80
R37153	4.5 x 70	CS-140
R39884	5.0 x 50	CS-150
R37154	5.0 x 50	CS-260
R39885	5.0 x 60	CS-120
R37155	5.0 x 60	CS-220
R39886	5.0 x 70	CS-100
R37156	5.0 x 70	CS-160
R39890	5.0 x 80	CS-95
R37157	5.0 x 80	CS-150
R39891	5.0 x 100	CS-90
R37158	5.0 x 100	CS-140
R39892	6.0 x 60	CS-80



DRIBO maróbordás facsavar

Torx, Sf., Fm.,
0241S22, sárgított

Cikkszám	Méret	Csom.egység
R37159	6.0 x 60	CS-160
R39893	6.0 x 80	CS-70
R37160	6.0 x 80	CS-110
R39894	6.0 x 100	CS-60
R37161	6.0 x 100	CS-100
R39895	6.0 x 120	CS-50
R37162	6.0 x 120	CS-90
R37163	6.0 x 140	CS-80
R37164	6.0 x 150	CS-60



Hajópadlócsavar tömörfához

Torx,
9310S22, sárga horganyzott

Cikkszám	Méret	Csom.egység
R51463	3.5 x 50	CS-500



HBS facsavar maróbordás

Sf.,torx, Fm.
9264S22, sárga horganyzott

Cikkszám	Méret	Csom.egység
R00540	5.0 x 40	CS-200
R00545	5.0 x 45	CS-200
R00550	5.0 x 50	CS-200
R00560	5.0 x 60	CS-200
R00570	5.0 x 70	CS-200
R00580	5.0 x 80	CS-200
R00590	5.0 x 90	CS-100
R05100	5.0 x 100	CS-100
R05120	5.0 x 120	CS-100
R00670	6.0 x 70	CS-100
R00680	6.0 x 80	CS-100
R00690	6.0 x 90	CS-100
R06100	6.0 x 100	CS-100
R06120	6.0 x 120	CS-100
R06140	6.0 x 140	CS-100
R06150	6.0 x 150	CS-100
R06160	6.0 x 160	CS-100
R06180	6.0 x 180	CS-100



HBS facsar maróbordás
Sf., torx, Fm.
9264S22, sárga horganyzott

Cikkszám	Méret	Csom.egység
R06200	6.0 x 200	CS-100
R06220	6.0 x 220	CS-100
R06240	6.0 x 240	CS-100
R06260	6.0 x 260	CS-100
R48179	8.0 x 80	CS-50
R00890	8.0 x 90	CS-50
R48181	8.0 x 100	CS-50
R48182	8.0 x 120	CS-50
R48183	8.0 x 140	CS-50
R43580	8.0 x 160	CS-50
R43582	8.0 x 180	CS-50
R43584	8.0 x 200	CS-50
R05577	8.0 x 220	CS-50
R05595	8.0 x 240	CS-50
R05599	8.0 x 260	CS-50
R05601	8.0 x 280	CS-50
R05602	8.0 x 300	CS-50
R05603	8.0 x 320	CS-50
R05604	8.0 x 340	CS-50
R05605	8.0 x 360	CS-50
R05606	8.0 x 380	CS-50
R05607	8.0 x 400	CS-50
R48460	10.0 x 80	CS-50
R48463	10.0 x 100	CS-50
R48465	10.0 x 120	CS-50
R48467	10.0 x 140	CS-50
R48469	10.0 x 160	CS-50
R59274	10.0 x 180	CS-50
R48477	10.0 x 200	CS-50
R48480	10.0 x 240	CS-50
R48481	10.0 x 260	CS-50
R51469	10.0 x 300	CS-50
R51679	10.0 x 320	CS-50



HBS-6 facsar maróbordás
Hatlapfejű, Torx, Fm.
T572S21, horganyzott

Cikkszám	Méret	Csom.egység
R48071	8.0 x 80	CS-50
R48072	8.0 x 100	CS-50
R48073	8.0 x 120	CS-50
R48074	8.0 x 140	CS-50
R48075	8.0 x 160	CS-50
R48076	8.0 x 180	CS-50
R48077	8.0 x 200	CS-50



HBS-6 facsar maróbordás
Hatlapfejű, Torx, Fm.
T572S21, horganyzott

Cikkszám	Méret	Csom.egység
R48078	8.0 x 220	CS-50
R48079	8.0 x 240	CS-50
R48080	8.0 x 260	CS-50
R48082	8.0 x 300	CS-50
R48033	10.0 x 80	CS-50
R48091	10.0 x 100	CS-50
R48092	10.0 x 120	CS-50
R59225	10.0 x 140	CS-50
R48094	10.0 x 160	CS-50
R48095	10.0 x 180	CS-50
R48096	10.0 x 200	CS-50
R48098	10.0 x 240	CS-50
R59234	10.0 x 260	CS-25
R48101	10.0 x 300	CS-25
R48053	12.0 x 100	CS-25
R48111	12.0 x 120	CS-25
R48112	12.0 x 140	CS-25
R48113	12.0 x 160	CS-25
R48114	12.0 x 180	CS-25
R48115	12.0 x 200	CS-25
R48117	12.0 x 240	CS-25
R48118	12.0 x 260	CS-25
R48119	12.0 x 280	CS-25
R48120	12.0 x 300	CS-25



Kemény facsar teraszhoz
antik barna, kis fejű
R241W98, A4

Cikkszám	Méret	Csom.egység
R45151	5.5 x 35	CS-200
R45153	5.5 x 45	CS-140
R45155	5.5 x 50	CS-120
R45132	5.5 x 60	CS-100
R45157	5.5 x 70	CS-85
R45159	5.5 x 80	CS-75



OSB padlócsavar, fa-fa
acél, TZD
9320S21, fehér horganyzott

Cikkszám	Méret	Csom.egység
R55609	4.5 x 50	CS-250
R54092	4.5 x 60	CS-200
R55634	4.5 x 70	CS-140



RETINOX 2 Plusz forgáclapcsavar
Torx, Tm.,
9250V11, A2

Cikkszám	Méret	Csom.egység
R01924	3.0 x 16	CS-200
R01925	3.0 x 20	CS-200
R04537	3.0 x 30	CS-200
R01928	3.5 x 16	CS-200
R01929	3.5 x 20	CS-200
R04539	3.5 x 25	CS-200
R04540	3.5 x 30	CS-200
R04542	3.5 x 40	CS-200
R01934	4.0 x 20	CS-200
R01935	4.0 x 25	CS-200
R01936	4.0 x 30	CS-200
R04544	4.0 x 40	CS-200
R04545	4.0 x 45	CS-200
R04546	4.0 x 50	CS-200
R01944	4.5 x 30	CS-200
R01945	4.5 x 35	CS-200
R04571	4.5 x 45	CS-200
R01951	5.0 x 30	CS-100
R01952	5.0 x 35	CS-200
R01953	5.0 x 40	CS-200
R01954	5.0 x 45	CS-200
R04573	5.0 x 50	CS-200
R01961	6.0 x 50	CS-200
R04575	5.0 x 70	CS-100



RETINOX 2 Plusz forgáclapcsavar
Torx, Fm.,
9251V11, A2

Cikkszám	Méret	Csom.egység
R07125	3.0 x 40	CS-200
R04577	4.0 x 30	CS-200
R01937	4.0 x 35	CS-200
R04547	4.0 x 40	CS-200
R01942	4.0 x 60	CS-200
R07126	4.0 x 70	CS-200
R01946	4.5 x 40	CS-200
R01948	4.5 x 50	CS-200
R01949	4.5 x 60	CS-200
R02283	4.5 x 70	CS-200
R02899	5.0 x 35	CS-200
R47831	5.0 x 35	CS-500
R02885	5.0 x 40	CS-200
R02886	5.0 x 45	CS-200
R01955	5.0 x 50	CS-200
R01956	5.0 x 60	CS-200
R01957	5.0 x 70	CS-200



RETINOX 2 Plusz forgácsolócsavar
Torx, Fm.,
9251V11, A2

Cikkszám	Méret	Csom.egység
R01958	5.0 x 80	CS-200
R02282	5.0 x 90	CS-200
R02281	5.0 x 100	CS-200
R3109	6.0 x 50	CS-100
R04587	6.0 x 60	CS-100
R04595	6.0 x 70	CS-100
R03320	6.0 x 80	CS-100
R43021	6.0 x 90	CS-45
R03930	6.0 x 90	CS-100
R03737	6.0 x 100	CS-100
R03926	6.0 x 120	CS-100
R07123	6.0 x 130	CS-100
R04533	6.0 x 140	CS-140



SPARIBO forgácsolócsavar
fúróheggyel
9267S22, sárgított

Cikkszám	Méret	Csom.egység
R05767	4.0 x 25	CS-100
R05769	4.0 x 30	CS-100
R05771	4.0 x 35	CS-100
R05772	4.0 x 40	CS-100
R05773	4.0 x 45	CS-100
R05774	4.0 x 50	CS-100
R05776	4.0 x 60	CS-50
R05777	4.0 x 70	CS-50
R05779	4.5 x 40	CS-100
R05781	4.5 x 45	CS-100
R05782	4.5 x 50	CS-100
R06219	4.5 x 50	CS-500
R05783	4.5 x 60	CS-50
R06221	4.5 x 60	CS-200
R05785	5.0 x 50	CS-200
R05787	5.0 x 60	CS-200
R05789	5.0 x 70	CS-200
R05791	5.0 x 80	CS-100
R40724	5.0 x 90	CS-100
R40725	5.0 x 100	CS-200
R40726	6.0 x 90	CS-100
R40727	6.0 x 100	CS-100
R40728	6.0 x 120	CS-100



STRONGI csavar faszerkezet építéshez, Torx 30, 9252S22, nagyszil.acél, kenőfilmes

Cikkszám	Méret	Csom.egység
R08408	7.0 x 40	CS-100
R08409	7.0 x 50	CS-100
R07170	7.0 x 60	CS-100
R07171	7.0 x 80	CS-100
R07172	7.0 x 90	CS-100
R07173	7.0 x 100	CS-100
R07174	7.0 x 120	CS-100
R07175	7.0 x 140	CS-100
R07176	7.0 x 160	CS-100
R07177	8.0 x 180	CS-50
R07301	8.0 x 200	CS-50
R07302	8.0 x 220	CS-50
R07303	8.0 x 240	CS-50
R07304	8.0 x 260	CS-50
R07305	8.0 x 280	CS-50
R07306	8.0 x 300	CS-50
R07307	8.0 x 320	CS-50
R07308	8.0 x 340	CS-50
R07309	8.0 x 360	CS-50
R07311	8.0 x 380	CS-50
R07312	8.0 x 400	CS-50



TKS facsavar faszerkezet építéséhez, rovátkált heggyel 9292S22, sárga horgany

Cikkszám	Méret	Csom.egység
R612151	6.0 x 80	CS-100
R612171	6.0 x 100	CS-100
R612191	6.0 x 120	CS-100
R612211	6.0 x 140	CS-100
R51228	8.0 x 80	CS-50
R51230	8.0 x 100	CS-50
R51231	8.0 x 120	CS-50
R51232	8.0 x 140	CS-50
R51234	8.0 x 160	CS-50
R48378	8.0 x 180	CS-50
R48379	8.0 x 200	CS-50
R48380	8.0 x 220	CS-50
R48399	8.0 x 240	CS-50
R48565	8.0 x 260	CS-50
R48567	8.0 x 280	CS-50
R49004	8.0 x 300	CS-50
R49005	8.0 x 320	CS-50
R49006	8.0 x 340	CS-50
R51235	8.0 x 360	CS-50
R51236	8.0 x 380	CS-50



TKS facsavar faszerkezet építéséhez, rovátkált heggyel 9292S22, sárga horgany

Cikkszám	Méret	Csom.egység
R51237	8.0 x 400	CS-50
R53211	10.0 x 80	CS-50
R53213	10.0 x 100	CS-50
R53215	10.0 x 120	CS-50
R53217	10.0 x 140	CS-50
R53219	10.0 x 160	CS-50
R53221	10.0 x 180	CS-50
R53223	10.0 x 200	CS-50
R53225	10.0 x 220	CS-50
R53227	10.0 x 240	CS-50
R53229	10.0 x 260	CS-50
R53231	10.0 x 280	CS-50
R53233	10.0 x 300	CS-50
R53235	10.0 x 320	CS-25
R53237	10.0 x 340	CS-25
R53239	10.0 x 360	CS-25
R53241	10.0 x 380	CS-25
R53243	10.0 x 400	CS-25



TKS facsavar faszerkezet építéséhez, rovátkált heggyel 9292S21, acél, horgany

Cikkszám	Méret	Csom.egység
R61211	6.0 x 40	CS-200
R61213	6.0 x 60	CS-200
R61215	6.0 x 80	CS-100
R61217	6.0 x 100	CS-100
R61219	6.0 x 120	CS-100
R61221	6.0 x 140	CS-100
R61223	6.0 x 160	CS-100
R61225	6.0 x 180	CS-100
R61227	6.0 x 200	CS-100
R61229	6.0 x 220	CS-100
R61231	6.0 x 240	CS-100
R61235	6.0 x 260	CS-100
R61237	6.0 x 280	CS-100
R61239	6.0 x 300	CS-100
R53151	8.0 x 80	CS-50
R53152	8.0 x 100	CS-50
R53153	8.0 x 120	CS-50
R53154	8.0 x 140	CS-50
R48365	8.0 x 160	CS-50
R48366	8.0 x 180	CS-50
R53159	8.0 x 200	CS-50
R48368	8.0 x 220	CS-50
R53163	8.0 x 240	CS-50



TKS facsavar faszerkezet építéséhez,
rovátkált hegygel
9292S21, acél, horgany

Cikkszám	Méret	Csom.egység
R48370	8.0 x 260	CS-50
R53167	8.0 x 280	CS-50
R48372	8.0 x 300	CS-50
R53171	8.0 x 320	CS-50
R53181	10.0 x 80	CS-100



Vasalatrögzítő csavar
tányérfejú, Torx
9292W97, ezüst ruspert

Cikkszám	Méret	Csom.egység
R7584	8.0 x 40	CS-50
R7607	8.0 x 50	CS-50
R7621	10.0 x 40	CS-50
R7645	10.0 x 50	CS-50



Lencsefejú facsavar
DIN 95
0095M11, sárgaréz

Cikkszám	Méret	Csom.egység
R4010	1.6 x 08	CS-200
R4012	1.6 x 10	CS-200
R4014	1.6 x 12	CS-200
R4030	2.0 x 10	CS-200
R4032	2.0 x 12	CS-200
R4034	2.0 x 16	CS-200
R4038	2.0 x 20	CS-200
R4050	2.5 x 10	CS-200
R4052	2.5 x 12	CS-200
R4056	2.5 x 16	CS-200
R4060	2.5 x 20	CS-200
R4062	2.5 x 25	CS-200
R4064	2.5 x 30	CS-200
R4078	3.0 x 10	CS-200
R4080	3.0 x 12	CS-200
R4084	3.0 x 16	CS-200
R4088	3.0 x 20	CS-200
R4090	3.0 x 25	CS-200
R4092	3.0 x 30	CS-200



Lencsefejú facsavar
DIN 95
0095M11, sárgaréz

Cikkszám	Méret	Csom.egység
R4094	3.0 x 35	CS-200
R4096	3.0 x 40	CS-200
R4098	3.0 x 45	CS-200
R4100	3.0 x 50	CS-200
R4112	3.5 x 12	CS-200
R4116	3.5 x 16	CS-200
R4120	3.5 x 20	CS-200
R4122	3.5 x 25	CS-200
R4124	3.5 x 30	CS-200
R4126	3.5 x 35	CS-200
R4128	3.5 x 40	CS-200
R4130	3.5 x 45	CS-200
R4132	3.5 x 50	CS-200
R4154	4.0 x 16	CS-200
R4160	4.0 x 20	CS-200
R4162	4.0 x 25	CS-200
R4164	4.0 x 30	CS-200
R4166	4.0 x 35	CS-200
R4168	4.0 x 40	CS-200
R4170	4.0 x 45	CS-200
R4172	4.0 x 50	CS-200
R4176	4.0 x 60	CS-200
R4180	4.0 x 70	CS-200
R4184	4.0 x 80	CS-200
R4200	4.5 x 20	CS-200
R4202	4.5 x 25	CS-200
R4204	4.5 x 30	CS-200
R4206	4.5 x 35	CS-200
R4208	4.5 x 40	CS-200
R4210	4.5 x 45	CS-200
R4212	4.5 x 50	CS-200
R4216	4.5 x 60	CS-200
R4220	4.5 x 70	CS-200
R4224	4.5 x 80	CS-200
R4242	5.0 x 20	CS-200
R4244	5.0 x 25	CS-200
R4246	5.0 x 30	CS-200
R4248	5.0 x 35	CS-200
R4250	5.0 x 40	CS-200
R4252	5.0 x 45	CS-200
R4254	5.0 x 50	CS-200
R4258	5.0 x 60	CS-200
R4262	5.0 x 70	CS-200
R4266	5.0 x 80	CS-200
R4268	5.0 x 90	CS-200
R4270	5.0 x 100	CS-200
R4326	6.0 x 30	CS-200
R4330	6.0 x 40	CS-200
R4334	6.0 x 50	CS-200



Lencsefejú facsavar
DIN 95
0095M11, sárgaréz

Cikkszám	Méret	Csom.egység
R4338	6.0 x 60	CS-100
R4342	6.0 x 70	CS-100
R4346	6.0 x 80	CS-100
R4348	6.0 x 90	CS-200
R4350	6.0 x 100	CS-100
R4354	6.0 x 120	CS-200



Félgömbfejú facsavar
DIN 96
0096M11, sárgaréz

Cikkszám	Méret	Csom.egység
R9000	1.6 x 08	CS-200
R9002	1.6 x 10	CS-200
R9004	1.6 x 12	CS-200
R9018	2.0 x 08	CS-200
R9020	2.0 x 10	CS-200
R9022	2.0 x 12	CS-200
R9026	2.0 x 16	CS-200
R9028	2.0 x 20	CS-200
R9042	2.5 x 10	CS-200
R9044	2.5 x 12	CS-200
R9048	2.5 x 16	CS-200
R9050	2.5 x 20	CS-200
R9070	3.0 x 10	CS-200
R9072	3.0 x 12	CS-200
R9074	3.0 x 16	CS-200
R9076	3.0 x 20	CS-200
R9078	3.0 x 25	CS-200
R9080	3.0 x 30	CS-200
R9082	3.0 x 35	CS-200
R9084	3.0 x 40	CS-200
R9102	3.5 x 12	CS-200
R9104	3.5 x 16	CS-200
R9106	3.5 x 20	CS-200
R9108	3.5 x 25	CS-200
R9110	3.5 x 30	CS-200
R9112	3.5 x 35	CS-200
R9114	3.5 x 40	CS-200



Félgömbfejű facsavar

DIN 96

0096M11, sárgaréz

Cikkszám	Méret	Csom.egység
R9118	3.5 x 50	CS-200
R9140	4.0 x 16	CS-200
R9142	4.0 x 20	CS-200
R9144	4.0 x 25	CS-200
R9146	4.0 x 30	CS-200
R9148	4.0 x 35	CS-200
R9150	4.0 x 40	CS-200
R9152	4.0 x 45	CS-200
R9154	4.0 x 50	CS-200
R9158	4.0 x 60	CS-200
R9184	4.5 x 25	CS-200
R9186	4.5 x 30	CS-200
R9188	4.5 x 35	CS-200
R9190	4.5 x 40	CS-200
R9192	4.5 x 45	CS-200
R9194	4.5 x 50	CS-200
R9198	4.5 x 60	CS-200
R9220	5.0 x 20	CS-200
R9222	5.0 x 25	CS-200
R9224	5.0 x 30	CS-200
R9226	5.0 x 35	CS-200
R9228	5.0 x 40	CS-200
R9230	5.0 x 45	CS-200
R9232	5.0 x 50	CS-200
R9236	5.0 x 60	CS-200
R9240	5.0 x 70	CS-200
R9244	5.0 x 80	CS-200
R9268	5.5 x 40	CS-200
R9272	5.5 x 50	CS-200
R9276	5.5 x 60	CS-100
R9304	6.0 x 30	CS-200
R9306	6.0 x 35	CS-200
R9308	6.0 x 40	CS-200
R9310	6.0 x 45	CS-200
R9312	6.0 x 50	CS-200
R9316	6.0 x 60	CS-100
R9320	6.0 x 70	CS-100
R9324	6.0 x 80	CS-100
R9328	6.0 x 100	CS-100



Süllyesztettfejű facsavar

DIN 97

0097M11, sárgaréz

Cikkszám	Méret	Csom.egység
R11010	1.6 x 08	CS-200
R11012	1.6 x 10	CS-200
R407	1.6 x 12	CS-200
R408	2.0 x 08	CS-200
R409	2.0 x 10	CS-200
R410	2.0 x 12	CS-200
R411	2.0 x 16	CS-200
R412	2.0 x 20	CS-200
R11052	2.5 x 08	CS-200
R11054	2.5 x 10	CS-200
R11056	2.5 x 12	CS-200
R11060	2.5 x 16	CS-200
R11062	2.5 x 20	CS-200
R11064	2.5 x 25	CS-200
R11066	2.5 x 30	CS-200
R11082	3.0 x 10	CS-200
R11084	3.0 x 12	CS-200
R11088	3.0 x 16	CS-200
R11090	3.0 x 20	CS-200
R11092	3.0 x 25	CS-200
R11094	3.0 x 30	CS-200
R11096	3.0 x 35	CS-200
R11098	3.0 x 40	CS-200
R11102	3.0 x 50	CS-200
R11116	3.5 x 12	CS-200
R11118	3.5 x 16	CS-200
R11120	3.5 x 20	CS-200
R11122	3.5 x 25	CS-200
R11124	3.5 x 30	CS-200
R11126	3.5 x 35	CS-200
R11128	3.5 x 40	CS-200
R11130	3.5 x 45	CS-200
R413	4.0 x 12	CS-200
R414	4.0 x 16	CS-200
R415	4.0 x 20	CS-200
R416	4.0 x 25	CS-200
R417	4.0 x 30	CS-200
R418	4.0 x 35	CS-200
R419	4.0 x 40	CS-200
R420	4.0 x 45	CS-200
R421	4.0 x 50	CS-200
R11172	4.0 x 60	CS-200
R11176	4.0 x 70	CS-200
R11180	4.0 x 80	CS-200
R11196	4.5 x 20	CS-200
R11198	4.5 x 25	CS-200
R11200	4.5 x 30	CS-200
R11202	4.5 x 35	CS-200
R422	4.5 x 40	CS-200
R423	4.5 x 45	CS-200
R424	4.5 x 50	CS-200



Süllyesztettfejű facsavar

DIN 97

0097M11, sárgaréz

Cikkszám	Méret	Csom.egység
R425	5.0 x 20	CS-200
R426	5.0 x 25	CS-200
R427	5.0 x 30	CS-200
R428	5.0 x 35	CS-200
R11246	5.0 x 40	CS-200
R429	5.0 x 50	CS-200
R430	5.0 x 55	CS-200
R431	5.0 x 60	CS-200
R432	5.0 x 70	CS-200
R433	5.0 x 80	CS-200
R435	5.5 x 50	CS-200
R436	5.5 x 60	CS-200
R439	5.5 x 80	CS-100
R442	6.0 x 25	CS-200
R11322	6.0 x 30	CS-200
R11324	6.0 x 35	CS-200
R11326	6.0 x 40	CS-200
R11328	6.0 x 45	CS-200
R11330	6.0 x 50	CS-200
R11334	6.0 x 60	CS-100
R443	6.0 x 70	CS-100
R444	6.0 x 80	CS-100
R445	6.0 x 90	CS-100
R446	6.0 x 100	CS-100
R11350	6.0 x 120	CS-100



L-horog

PZD, Kh.,

0158S21, acél, horganyzott

Cikkszám	Méret	Csom.egység
R84001	5.2 x 40	CS-150
R84003	5.2 x 50	CS-140
R84009	5.6 x 65	CS-120
R84011	5.6 x 80	CS-110



Hatlapfejű fúróhegyes lemezcsavar
DIN 7504/ K
8117S21, acél, horgany

Cikkszám	Méret	Csom.egység
B2407	3.5 x 9,5	CS-1000
B2408	3.5 x 13	CS-1000
B2409	3.5 x 16	CS-1000
B2410	3.5 x 19	CS-1000
B2411	3.5 x 22	CS-1000
B2412	3.5 x 25	CS-1000
B2413	3.9 x 13	CS-1000
B2414	3.9 x 16	CS-1000
B2415	3.9 x 19	CS-1000
B2416	3.9 x 22	CS-1000
B2417	3.9 x 25	CS-1000
B2418	3.9 x 32	CS-1000
B2419	3.9 x 38	CS-1000
B2420	4.2 x 13	CS-1000
B2421	4.2 x 16	CS-1000
B2422	4.2 x 19	CS-1000
B2423	4.2 x 22	CS-1000
B2424	4.2 x 25	CS-1000
B2425	4.2 x 32	CS-500
B2426	4.2 x 38	CS-500
B2427	4.8 x 13	CS-1000
B2428	4.8 x 16	CS-1000
B2429	4.8 x 19	CS-1000
B2430	4.8 x 22	CS-500
B2431	4.8 x 25	CS-500
B2432	4.8 x 32	CS-500
B2433	4.8 x 38	CS-500
B2434	4.8 x 45	CS-500
B2435	4.8 x 50	CS-250
B24351	4.8 x 60	CS-250
B2472	4.8 x 70	CS-250
B2471	4.8 x 80	CS-250
B2436	5.5 x 16	CS-500
B2437	5.5 x 19	CS-500
B2438	5.5 x 22	CS-500
B2439	5.5 x 25	CS-500
B2440	5.5 x 32	CS-250
B2441	5.5 x 38	CS-250
B2242	5.5 x 45	CS-250
B2443	5.5 x 50	CS-250
B2457	5.5 x 60	CS-250
B2959	5.5 x 120	CS-250
B2962	5.5 x 150	CS-250
B2444	6.3 x 19	CS-500
B2445	6.3 x 22	CS-500
B2446	6.3 x 25	CS-500
B2447	6.3 x 32	CS-250
B2448	6.3 x 38	CS-250
B1333	6.3 x 45	CS-200
B2449	6.3 x 45	CS-250



Hatlapfejű fúróhegyes lemezcsavar
DIN 7504/ K
8117S21, acél, horgany

Cikkszám	Méret	Csom.egység
B2450	6.3 x 50	CS-250
B2451	6.3 x 60	CS-250
B2452	6.3 x 70	CS-100
B2453	6.3 x 80	CS-100
B2454	6.3 x 90	CS-100
B2455	6.3 x 100	CS-100
B2456	6.3 x 110	CS-100
B2459	6.3 x 120	CS-100



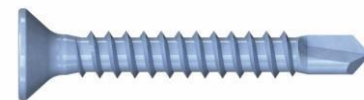
D-fejű fúróhegyes lemezcsavar
DIN 7504/ N
8118S21, acél, horgany

Cikkszám	Méret	Csom.egység
B2300	2.9 x 9,5	CS-1000
B2301	2.9 x 16	CS-1000
B2302	3.5 x 9,5	CS-1000
B2303	3.5 x 13	CS-1000
B2304	3.5 x 16	CS-1000
B2305	3.5 x 19	CS-1000
B2306	3.5 x 22	CS-1000
B2307	3.5 x 25	CS-1000
B2308	3.9 x 09	CS-1000
B2309	3.9 x 13	CS-1000
B2310	3.9 x 16	CS-1000
B2311	3.9 x 19	CS-1000
B2312	3.9 x 22	CS-1000
B2313	3.9 x 25	CS-1000
B2314	3.9 x 32	CS-1000
B2315	3.9 x 38	CS-500
B2316	4.2 x 9.5	CS-1000
B2317	4.2 x 13	CS-1000
B2318	4.2 x 16	CS-1000
B2319	4.2 x 19	CS-1000
B2320	4.2 x 22	CS-1000
B2321	4.2 x 25	CS-1000
B2322	4.2 x 32	CS-500
B2323	4.2 x 38	CS-500
B2324	4.8 x 13	CS-500
B2325	4.8 x 16	CS-500
B2326	4.8 x 19	CS-500
B2327	4.8 x 22	CS-500
B2328	4.8 x 25	CS-500
B2329	4.8 x 32	CS-500
B2330	4.8 x 38	CS-500
B2331	4.8 x 45	CS-500



D-fejű fúróhegyes lemezcsavar
DIN 7504/ N
8118S21, acél, horgany

Cikkszám	Méret	Csom.egység
B2332	4.8 x 50	CS-500
B2333	5.5 x 16	CS-500
B2334	5.5 x 19	CS-500
B2335	5.5 x 22	CS-500
B2336	5.5 x 25	CS-500
B2337	5.5 x 32	CS-500
B2338	5.5 x 38	CS-500
B2339	5.5 x 45	CS-250
B2340	5.5 x 50	CS-250
B2351	5.5 x 80	CS-250
B2341	6.3 x 19	CS-500
B2342	6.3 x 22	CS-500
B2343	6.3 x 25	CS-250
B2344	6.3 x 32	CS-500
B2345	6.3 x 38	CS-250
B2346	6.3 x 45	CS-250
B2347	6.3 x 50	CS-250
B2348	6.3 x 60	CS-250
B2349	6.3 x 70	CS-250
B2350	6.3 x 80	CS-250



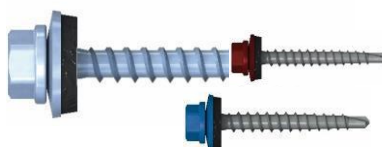
Süllyesztettfejű fúróhegyes lemezcsavar, DIN 7504/ P
8119S21, acél, horgany

Cikkszám	Méret	Csom.egység
B2353	2.9 x 16	CS-1000
B2352	3.5 x 9,5	CS-1000
B2354	3.5 x 13	CS-1000
B2355	3.5 x 16	CS-1000
B2356	3.5 x 19	CS-1000
B2357	3.5 x 22	CS-1000
B2358	3.5 x 25	CS-1000
B2359	3.9 x 13	CS-1000
B2360	3.9 x 16	CS-1000
B2361	3.9 x 19	CS-1000
B2362	3.9 x 22	CS-1000
B2363	3.9 x 25	CS-1000
B2364	3.9 x 32	CS-1000
B2365	3.9 x 38	CS-1000
B2458	3.9 x 45	CS-500
B2366	4.2 x 13	CS-1000
B2367	4.2 x 16	CS-1000
B2368	4.2 x 19	CS-1000
B2369	4.2 x 22	CS-1000



Sülyesztettfejű fúróhegyes lemezcsavar, DIN 7504/ P 8119S21, acél, horgany

Cikkszám	Méret	Csom.egység
B2370	4.2 x 25	CS-1000
B2371	4.2 x 32	CS-500
B2372	4.2 x 38	CS-500
B23725	4.2 x 45	CS-500
B23726	4.2 x 50	CS-500
B2466	4.8 x 13	CS-500
B2373	4.8 x 16	CS-500
B2374	4.8 x 19	CS-1000
B2375	4.8 x 22	CS-1000
B2376	4.8 x 25	CS-500
B2377	4.8 x 32	CS-500
B2378	4.8 x 38	CS-500
B2379	4.8 x 45	CS-500
B2380	4.8 x 50	CS-250
B2381	4.8 x 60	CS-250
B2402	4.8 x 70	CS-250
B2404	4.8 x 90	CS-250
B24021	4.8 x 140	CS-100
B2382	5.5 x 19	CS-500
B2383	5.5 x 22	CS-250
B2384	5.5 x 25	CS-200
B2385	5.5 x 32	CS-500
B2386	5.5 x 38	CS-250
B2387	5.5 x 45	CS-250
B2388	5.5 x 50	CS-250
B2401	5.5 x 60	CS-250
B24012	5.5 x 70	CS-250
B24013	5.5 x 80	CS-250
B24015	5.5 x 100	CS-250
B2389	6.3 x 19	CS-250
B2390	6.3 x 22	CS-250
B2391	6.3 x 25	CS-500
B2392	6.3 x 32	CS-500
B2393	6.3 x 38	CS-250
B2394	6.3 x 45	CS-250
B2395	6.3 x 50	CS-250
B2396	6.3 x 60	CS-250
B2397	6.3 x 70	CS-250
B2398	6.3 x 80	CS-250
B2399	6.3 x 90	CS-100
B2400	6.3 x 100	CS-100
B2403	6.3 x 110	CS-100



Hatlapfejű fűzőcsavar EPDM alátéttel, festett 8117F11, csomagolás 250 db/doboz

Cikkszám	Méret	Színkód
B28001	4.8 x 19	horg.
B2800	4.8 x 19	RAL1015
B27791	4.8 x 19	RAL3000
B2706	4.8 x 19	RAL3009
B2772	4.8 x 19	RAL3011
B27741	4.8 x 19	RAL5010
B2779	4.8 x 19	RAL6003
B2774	4.8 x 19	RAL6020
B2708	4.8 x 19	RAL7016
B27051	4.8 x 19	RAL8003
B2705	4.8 x 19	RAL8004
B2709	4.8 x 19	RAL8017
B27793	4.8 x 19	RAL9005
B27792	4.8 x 19	RAL9006
B2710	4.8 x 19	RAL9010



Hatlapfejű önfúró lemezcsavar alátéttel, fához, festett 8117P11, csomagolás 250 db / doboz

Cikkszám	Méret	Színkód
B27311	4.8 x 35	horg.
B2731	4.8 x 35	RAL1015
B2775	4.8 x 35	RAL3000
B2712	4.8 x 35	RAL3009
B2776	4.8 x 35	RAL3011
B2753	4.8 x 35	RAL5010
B2719	4.8 x 35	RAL6003
B2777	4.8 x 35	RAL6020
B2713	4.8 x 35	RAL7016
B27111	4.8 x 35	RAL8003
B2711	4.8 x 35	RAL8004
B2714	4.8 x 35	RAL8017
B27141	4.8 x 35	RAL8019
B27794	4.8 x 35	RAL9005
B2778	4.8 x 35	RAL9006
B2761	4.8 x 35	RAL9010



Nagy, lapos D-fejű fúróhegyes csavar (opelcsavar) 8121S21, "TAE", acél, horgany

Cikkszám	Méret	Csom.egység
B2747	4.2 x 13	CS-500
B2748	4.2 x 16	CS-500
B2749	4.2 x 19	CS-500
B2750	4.2 x 25	CS-500
B2751	4.2 x 32	CS-500
B2746	4.2 x 40	CS-500
B27512	4.8 x 32	CS-500



Nagy, lapos D-fejű csavar (opelcsavar) 8127S21, "TAE", acél, horgany

Cikkszám	Méret	Csom.egység
B27471	4,2 x 13	CS-500
B27702	4,2 x 16	CS-500
B2757	4,2 x 19	CS-500
B2770	4,2 x 25	CS-500
B2771	4,2 x 32	CS-500



Comprimat csavar BKNY furattal 1922S21, horganyzott

Cikkszám	Méret	Csom.egység
B1784	5.0 x 30	CS-200
B1785	5.0 x 40	CS-200
B1786	5.0 x 50	CS-300
B1588	7.0 x 40	CS-250
B1589	7.0 x 50	CS-200
B1590	7.0 x 60	CS-200
B1591	7.0 x 70	CS-100



Gipszkartoncsavar, trombitafejű, sűrű menetes, fémhez 9601S30, foszfátzott

Cikkszám	Méret	Csom.egység
B40210	3.5 x 25	CS-1000
B40214	3.5 x 35	CS-1000
B40218	3.5 x 45	CS-500
B40220	3.5 x 55	CS-500
B40221	4.2 x 70	CS-250



Gipszkartoncsavar, trombitafejű karton-karton csavar 9602S30, ritka menetes, foszfátzott

Cikkszám	Méret	Csom.egység
R06626	5.5 x 38	CS-500



Acél beütők álmenyezethez horganyzott 9525S21

Cikkszám	Méret	Csom.egység
B192497	6.0 x 40	CS-100
B192500	6.0 x 65	CS-100



Gipszkartoncsavar, trombitafejű, ritka menetes, fához 9602S30, foszfátzott

Cikkszám	Méret	Csom.egység
B40230	3.5 x 25	CS-1000
B40232	3.5 x 35	CS-1000
B40234	3.5 x 45	CS-500
B40236	3.5 x 55	CS-500
B40238	4.2 x 70	CS-250
B40242	4.2 x 90	CS-200
B40244	4.8 x 90	CS-200



Gipszrost csavar, Hi-Lo, PH, acél, horganyzott 9630S30

Cikkszám	Méret	Csom.egység
R52847	3,9 x 22	CS-1000
R528481	3,9 x 30	CS-1000
R52848	3,9 x 35	CS-500
R52849	3,9 x 45	CS-500



Tőcsavar, fa-fém menetes acél, horganyzott 0306S21

Cikkszám	Méret	Csom.egység
B05998	4.0 x 40	CS-100
B05999	5.0 x 50	CS-100
B39000	6.0 x 60	CS-100
B39001	6.0 x 70	CS-100
B39003	6.0 x 80	CS-100
B39005	8.0 x 60	CS-100
B39007	8.0 x 80	CS-100
B39009	8.0 x 100	CS-100
B39011	8.0 x 120	CS-100
B39013	8.0 x 140	CS-100
B39014	8.0 x 150	CS-100
B39016	8.0 x 160	CS-100
B39028	8.0 x 180	CS-100
B39015	10.0 x 80	CS-100
B39017	10.0 x 100	CS-50
B39019	10.0 x 120	CS-50
B1648	10.0 x 125	CS-50
B39020	10.0 x 140	CS-100



Betonszeg Fixpin- Standard 9552S21

Cikkszám	Méret	Csom.egység
B140118	4.0 x 18	CS-200
B140120	4.0 x 22	CS-200



Gipszkartoncsavar fúróhegygel Ph., Kh., 9620S30, acél, foszfátzott

Cikkszám	Méret	Csom.egység
B1181	3.5 x 25	CS-1000
B1180	3.5 x 35	CS-1000
B1178	3.5 x 45	CS-500
B1182	3.5 x 55	CS-500



Beütőszerszám betonszeghez 9551S21

Cikkszám	Méret	Csom.egység
B140000	4.0	CS-1



Süllyesztettfejű kótok-rögzítőcsavar acél, horganyzott 0195S21

Cikkszám	Méret	Csom.egység
B06812	7.5 x 52	CS-100
B06820	7.5 x 72	CS-100
B06821	7.5 x 92	CS-100
B06822	7.5 x 112	CS-100
B06823	7.5 x 132	CS-100
B06814	7.5 x 152	CS-100
B06810	7.5 x 182	CS-100
B06824	7.5 x 202	CS-100
B06825	7.5 x 212	CS-100



Fej alatt fogazott D-fejű lemezcsavar 9622S30, foszfátzott

Cikkszám	Méret	Csom.egység
B40251	3.5 x 9.5	CS-1000



Állítócsavar, fa/fa
acél, horganyzott
0197S21

Cikkszám	Méret	Csom.egység
B01350	6.0 x 70	CS-100
B01347	6.0 x 80	CS-100
B01348	6.0 x 90	CS-100
B01349	6.0 x 100	CS-50
B01351	6.0 x 120	CS-50
B01353	6.0 x 145	CS-50
B01354	6.0 x 160	CS-50



Állítócsavar, fa/fa
acél, sárga horganyzott
0197S22

Cikkszám	Méret	Csom.egység
B519270	6.0 x 70	CS-100
B519280	6.0 x 80	CS-100
B519290	6.0 x 90	CS-100
B519210	6.0 x 100	CS-100
B519211	6.0 x 110	CS-100
B519212	6.0 x 120	CS-100
B519214	6.0 x 140	CS-100



Hatlapfejű csavar, DIN 933
Tm., 8.8 horganyzott
0933C21

Cikkszám	Méret	Csom.egység
M10412	M 3.0 x 10	CS-500
M10421	M 3.0 x 16	CS-1000
M104211	M 3.0 x 20	CS-1000
M10422	M 3.0 x 25	CS-1000
M10450	M 4.0 x 6	CS-500
M10411	M 4.0 x 10	CS-500
M10427	M 4.0 x 12	CS-500
M10428	M 4.0 x 14	CS-500



Hatlapfejű csavar, DIN 933
Tm., 8.8 horganyzott
0933C21

Cikkszám	Méret	Csom.egység
M10417	M 4.0 x 16	CS-500
M10429	M 4.0 x 18	CS-500
M10406	M 4.0 x 20	CS-500
M10423	M 4.0 x 25	CS-500
M10424	M 4.0 x 30	CS-500
M10408	M 4.0 x 35	CS-500
M10413	M 4.0 x 40	CS-500
M10425	M 4.0 x 45	CS-500
M10430	M 4.0 x 50	CS-500
M10404	M 5.0 x 10	CS-500
M10407	M 5.0 x 12	CS-500
M10410	M 5.0 x 16	CS-500
M10409	M 5.0 x 20	CS-500
M10416	M 5.0 x 25	CS-500
M10415	M 5.0 x 30	CS-500
M10419	M 5.0 x 35	CS-200
M10414	M 5.0 x 40	CS-200
M10418	M 5.0 x 45	CS-200
M10420	M 5.0 x 50	CS-200
M10432	M 5.0 x 55	CS-200
M10426	M 5.0 x 60	CS-200
M10440	M 5.0 x 70	CS-200
M10392	M 6.0 x 10	CS-500
M10001	M 6.0 x 12	CS-500
M10396	M 6.0 x 14	CS-500
M10002	M 6.0 x 16	CS-500
M10388	M 6.0 x 18	CS-500
M10003	M 6.0 x 20	CS-500
M10004	M 6.0 x 25	CS-500
M10005	M 6.0 x 30	CS-500
M10006	M 6.0 x 35	CS-200
M10007	M 6.0 x 40	CS-200
M10008	M 6.0 x 45	CS-200
M10009	M 6.0 x 50	CS-200
M10010	M 6.0 x 55	CS-200
M10011	M 6.0 x 60	CS-200
M10405	M 6.0 x 65	CS-200
M10398	M 6.0 x 70	CS-200
M10431	M 6.0 x 75	CS-200
M10395	M 6.0 x 80	CS-200
M10401	M 6.0 x 90	CS-100
M10434	M 6.0 x 95	CS-100
M10402	M 6.0 x 100	CS-100
M10435	M 6.0 x 120	CS-100
M10393	M 8.0 x 10	CS-200
M10391	M 8.0 x 12	CS-200
M10389	M 8.0 x 14	CS-200
M10012	M 8.0 x 16	CS-200
M10390	M 8.0 x 18	CS-200
M10013	M 8.0 x 20	CS-200



Hatlapfejű csavar, DIN 933
Tm., 8.8 horganyzott
0933C21

Cikkszám	Méret	Csom.egység
M10890	M 8.0 x 22	CS-200
M10014	M 8.0 x 25	CS-200
M10015	M 8.0 x 30	CS-200
M10016	M 8.0 x 35	CS-200
M10017	M 8.0 x 40	CS-200
M10018	M 8.0 x 45	CS-200
M10019	M 8.0 x 50	CS-200
M10020	M 8.0 x 55	CS-200
M10021	M 8.0 x 60	CS-200
M10022	M 8.0 x 65	CS-200
M10023	M 8.0 x 70	CS-200
M10024	M 8.0 x 75	CS-200
M10025	M 8.0 x 80	CS-200
M10026	M 8.0 x 85	CS-200
M10027	M 8.0 x 90	CS-100
M10029	M 8.0 x 100	CS-100
M10030	M 8.0 x 110	CS-100
M10399	M 8.0 x 120	CS-100
M103992	M 8.0 x 140	CS-50
M103993	M 8.0 x 150	CS-50
M10031	M 10.0 x 12	CS-200
M10032	M 10.0 x 16	CS-200
M10033	M 10.0 x 20	CS-200
M10034	M 10.0 x 25	CS-200
M10035	M 10.0 x 30	CS-200
M10036	M 10.0 x 35	CS-100
M10037	M 10.0 x 40	CS-100
M10038	M 10.0 x 45	CS-100
M10039	M 10.0 x 50	CS-100
M10040	M 10.0 x 55	CS-100
M10041	M 10.0 x 60	CS-100
M10042	M 10.0 x 65	CS-100
M10043	M 10.0 x 70	CS-100
M10044	M 10.0 x 75	CS-100
M10045	M 10.0 x 80	CS-100
M10046	M 10.0 x 85	CS-100
M10047	M 10.0 x 90	CS-100
M10049	M 10.0 x 100	CS-100
M10050	M 10.0 x 110	CS-50
M10051	M 10.0 x 120	CS-50
M10052	M 10.0 x 130	CS-50
M10053	M 10.0 x 140	CS-50
M10054	M 10.0 x 150	CS-50
M10059	M 12.0 x 16	CS-100
M10060	M 12.0 x 18	CS-100
M10061	M 12.0 x 20	CS-100
M10062	M 12.0 x 22	CS-100
M10063	M 12.0 x 25	CS-100
M10065	M 12.0 x 30	CS-100
M10067	M 12.0 x 35	CS-100



Hatlapfejű csavar, DIN 933

Tm., 8.8 horganyzott
0933C21

Cikkszám	Méret	Csom.egység
M10068	M12.0 x 40	CS-100
M10069	M12.0 x 45	CS-100
M10070	M12.0 x 50	CS-100
M10071	M12.0 x 55	CS-100
M10072	M12.0 x 60	CS-100
M10073	M12.0 x 65	CS-50
M10074	M12.0 x 70	CS-50
M10075	M12.0 x 75	CS-50
M10076	M12.0 x 80	CS-50
M10077	M12.0 x 85	CS-50
M10078	M12.0 x 90	CS-50
M10079	M12.0 x 95	CS-50
M10080	M12.0 x 100	CS-50
M10081	M12.0 x 110	CS-50
M10082	M12.0 x 120	CS-50
M10083	M12.0 x 130	CS-50
M10084	M12.0 x 140	CS-50
M10085	M12.0 x 150	CS-50
M10087	M12.0 x 160	CS-25
M20089	M12.0 x 200	CS-25
M10086	M12.0 x 240	CS-25
M10400	M14.0 x 20	CS-100
M10089	M14.0 x 25	CS-100
M10090	M14.0 x 30	CS-100
M10091	M14.0 x 35	CS-100
M10092	M14.0 x 40	CS-100
M10093	M14.0 x 45	CS-50
M10094	M14.0 x 50	CS-50
M10095	M14.0 x 55	CS-50
M10096	M14.0 x 60	CS-50
M10097	M14.0 x 65	CS-50
M10098	M14.0 x 70	CS-50
M10099	M14.0 x 75	CS-50
M10100	M14.0 x 80	CS-50
M10101	M14.0 x 85	CS-50
M10102	M14.0 x 90	CS-50
M10103	M14.0 x 95	CS-50
M10104	M14.0 x 100	CS-50
M10106	M14.0 x 120	CS-50
M10107	M14.0 x 130	CS-50
M10108	M14.0 x 140	CS-50
M10397	M16.0 x 20	CS-50
M10394	M16.0 x 25	CS-50
M10114	M16.0 x 30	CS-50
M10115	M16.0 x 35	CS-50
M10116	M16.0 x 40	CS-50
M10117	M16.0 x 45	CS-50
M10118	M16.0 x 50	CS-50
M10119	M16.0 x 55	CS-50
M10120	M16.0 x 60	CS-50



Hatlapfejű csavar, DIN 933

Tm., 8.8 horganyzott
0933C21

Cikkszám	Méret	Csom.egység
M10121	M16.0 x 65	CS-25
M10122	M16.0 x 70	CS-25
M10123	M16.0 x 75	CS-25
M10124	M16.0 x 80	CS-25
M10125	M16.0 x 85	CS-25
M10126	M16.0 x 90	CS-25
M10127	M16.0 x 95	CS-25
M10128	M16.0 x 100	CS-25
M10129	M16.0 x 110	CS-25
M10130	M16.0 x 120	CS-25
M10131	M16.0 x 130	CS-25
M10132	M16.0 x 140	CS-25
M10133	M16.0 x 150	CS-25
M10134	M16.0 x 160	CS-25
M10135	M16.0 x 170	CS-25
M10140	M16.0 x 180	CS-25
M10136	M16.0 x 190	CS-25
M10139	M16.0 x 200	CS-25
M10137	M16.0 x 210	CS-25
M10138	M16.0 x 220	CS-25
M10141	M16.0 x 240	CS-25
M10149	M18.0 x 30	CS-50
M10151	M18.0 x 35	CS-50
M10152	M18.0 x 40	CS-50
M10153	M18.0 x 45	CS-50
M10154	M18.0 x 50	CS-50
M10155	M18.0 x 55	CS-25
M10156	M18.0 x 60	CS-25
M10157	M18.0 x 65	CS-25
M10158	M18.0 x 70	CS-25
M10159	M18.0 x 75	CS-25
M10160	M18.0 x 80	CS-25
M10161	M18.0 x 85	CS-25
M10162	M18.0 x 90	CS-25
M10163	M18.0 x 95	CS-25
M10164	M18.0 x 100	CS-25
M10165	M18.0 x 110	CS-25
M10166	M18.0 x 120	CS-25
M10167	M18.0 x 130	CS-25
M10168	M18.0 x 140	CS-25
M10169	M18.0 x 150	CS-25
M10170	M18.0 x 160	CS-25
M10171	M18.0 x 180	CS-25
M10172	M18.0 x 200	CS-25
M10185	M20.0 x 30	CS-25
M10187	M20.0 x 35	CS-25
M10188	M20.0 x 40	CS-25
M10189	M20.0 x 45	CS-25
M10190	M20.0 x 50	CS-25
M10191	M20.0 x 55	CS-25



Hatlapfejű csavar, DIN 933

Tm., 8.8 horganyzott
0933C21

Cikkszám	Méret	Csom.egység
M10192	M20.0 x 60	CS-25
M10193	M20.0 x 65	CS-25
M10194	M20.0 x 70	CS-25
M10195	M20.0 x 75	CS-25
M10196	M20.0 x 80	CS-25
M10197	M20.0 x 85	CS-25
M10198	M20.0 x 90	CS-25
M10199	M20.0 x 95	CS-25
M10200	M20.0 x 100	CS-25
M10201	M20.0 x 110	CS-25
M10202	M20.0 x 120	CS-25
M10203	M20.0 x 130	CS-25
M10204	M20.0 x 140	CS-25
M10205	M20.0 x 150	CS-10
M10206	M20.0 x 160	CS-10
M10207	M20.0 x 170	CS-10
M10208	M20.0 x 180	CS-10
M10403	M20.0 x 190	CS-10
M10209	M20.0 x 200	CS-10
M10219	M22.0 x 40	CS-25
M10220	M22.0 x 45	CS-25
M10221	M22.0 x 50	CS-25
M10222	M22.0 x 55	CS-25
M10223	M22.0 x 60	CS-25
M10224	M22.0 x 65	CS-25
M10225	M22.0 x 70	CS-25
M10226	M22.0 x 75	CS-25
M10227	M22.0 x 80	CS-25
M10228	M22.0 x 85	CS-25
M10229	M22.0 x 90	CS-25
M10230	M22.0 x 95	CS-25
M10231	M22.0 x 100	CS-10
M10232	M22.0 x 110	CS-10
M10233	M22.0 x 120	CS-10
M10234	M22.0 x 130	CS-10
M10235	M22.0 x 140	CS-10
M10237	M22.0 x 260	CS-10
M10239	M22.0 x 280	CS-10
M10249	M24.0 x 35	CS-25
M10250	M24.0 x 40	CS-25
M10251	M24.0 x 45	CS-25
M10252	M24.0 x 50	CS-25
M10253	M24.0 x 55	CS-25
M10254	M24.0 x 60	CS-25
M10255	M24.0 x 65	CS-25
M10256	M24.0 x 70	CS-25
M10257	M24.0 x 75	CS-25
M10258	M24.0 x 80	CS-15
M10259	M24.0 x 85	CS-15
M10260	M24.0 x 90	CS-15



Hatlapfejű csavar, DIN 933

Tm., 8.8 horganyzott
0933C21

Cikkszám	Méret	Csom.egység
M10261	M24.0 x 95	CS-10
M10262	M24.0 x 100	CS-10
M10263	M24.0 x 110	CS-10
M10264	M24.0 x 120	CS-10
M10265	M24.0 x 130	CS-10
M10266	M24.0 x 140	CS-10
M10267	M24.0 x 150	CS-10
M10268	M24.0 x 160	CS-10
M10269	M24.0 x 170	CS-10
M10270	M24.0 x 180	CS-10
M10272	M24.0 x 200	CS-10
M10283	M27.0 x 50	CS-10
M10284	M27.0 x 55	CS-10
M10285	M27.0 x 60	CS-10
M10286	M27.0 x 65	CS-10
M10287	M27.0 x 70	CS-10
M10288	M27.0 x 75	CS-10
M10289	M27.0 x 80	CS-10
M10290	M27.0 x 85	CS-10
M10291	M27.0 x 90	CS-10
M10292	M27.0 x 95	CS-10
M10293	M27.0 x 100	CS-10
M10294	M27.0 x 110	CS-10
M10295	M27.0 x 120	CS-10
M10296	M27.0 x 130	CS-10
M10297	M27.0 x 140	CS-10
M10298	M27.0 x 150	CS-10
M10300	M27.0 x 180	CS-10
M10311	M30.0 x 50	CS-10
M10312	M30.0 x 55	CS-10
M10313	M30.0 x 60	CS-10
M10314	M30.0 x 65	CS-10
M10315	M30.0 x 70	CS-10
M10316	M30.0 x 75	CS-10
M10317	M30.0 x 80	CS-10
M10318	M30.0 x 85	CS-10
M10319	M30.0 x 90	CS-10
M10320	M30.0 x 95	CS-10
M10321	M30.0 x 100	CS-10
M10322	M30.0 x 110	CS-10
M10323	M30.0 x 120	CS-10
M10324	M30.0 x 130	CS-10
M10325	M30.0 x 140	CS-10
M10326	M30.0 x 150	CS-10
M10341	M33.0 x 60	CS-10
M10342	M33.0 x 65	CS-10
M10343	M33.0 x 70	CS-10
M10344	M33.0 x 75	CS-10
M10345	M33.0 x 80	CS-10
M10346	M33.0 x 85	CS-10



Hatlapfejű csavar, DIN 933

Tm., 8.8 horganyzott
0933C21

Cikkszám	Méret	Csom.egység
M10347	M33.0 x 90	CS-10
M10348	M33.0 x 95	CS-10
M10349	M33.0 x 100	CS-10
M10350	M33.0 x 110	CS-10
M10351	M33.0 x 120	CS-10
M10352	M33.0 x 130	CS-10
M10372	M36.0 x 80	CS-10
M10373	M36.0 x 90	CS-10
M10375	M36.0 x 100	CS-10
M10377	M36.0 x 120	CS-10
M10378	M36.0 x 130	CS-10
M10381	M36.0 x 150	CS-10
M10380	M36.0 x 160	CS-10
M10379	M39.0 x 160	CS-10
M10433	M42.0 x 75	CS-10



Hatlapfejű csavar, DIN 931

Fm., 8.8 horganyzott
0931C21

Cikkszám	Méret	Csom.egység
M11500	M 5.0 x 30	CS-500
M90320	M 5.0 x 60	CS-200
M11503	M 5.0 x 80	CS-200
M11504	M 6.0 x 25	CS-500
M11505	M 6.0 x 30	CS-500
M11506	M 6.0 x 35	CS-200
M11507	M 6.0 x 40	CS-200
M11508	M 6.0 x 45	CS-200
M11509	M 6.0 x 50	CS-200
M11510	M 6.0 x 55	CS-200
M11511	M 6.0 x 60	CS-200
M11889	M 6.0 x 65	CS-200
M11894	M 6.0 x 70	CS-200
M11916	M 6.0 x 75	CS-200
M11896	M 6.0 x 80	CS-200
M11895	M 6.0 x 90	CS-200
M11911	M 6.0 x 100	CS-200
M11919	M 6.0 x 120	CS-200
M11514	M 8.0 x 25	CS-200
M11515	M 8.0 x 30	CS-200
M11516	M 8.0 x 35	CS-200
M11517	M 8.0 x 40	CS-200
M11518	M 8.0 x 45	CS-200
M11519	M 8.0 x 50	CS-200
M11520	M 8.0 x 55	CS-200



Hatlapfejű csavar, DIN 931

Fm., 8.8 horganyzott
0931C21

Cikkszám	Méret	Csom.egység
M11521	M 8.0 x 60	CS-200
M11522	M 8.0 x 65	CS-200
M11523	M 8.0 x 70	CS-200
M11524	M 8.0 x 75	CS-200
M11525	M 8.0 x 80	CS-200
M11526	M 8.0 x 85	CS-200
M11527	M 8.0 x 90	CS-100
M11528	M 8.0 x 95	CS-100
M11529	M 8.0 x 100	CS-100
M11530	M 8.0 x 110	CS-100
M11888	M 8.0 x 120	CS-100
M11901	M 8.0 x 130	CS-100
M11907	M 8.0 x 140	CS-50
M11917	M 8.0 x 150	CS-50
M11904	M 8.0 x 200	CS-50
M11536	M10.0 x 35	CS-100
M11537	M10.0 x 40	CS-100
M11538	M10.0 x 45	CS-100
M11539	M10.0 x 50	CS-100
M11540	M10.0 x 55	CS-100
M11541	M10.0 x 60	CS-100
M11542	M10.0 x 65	CS-100
M11543	M10.0 x 70	CS-100
M11544	M10.0 x 75	CS-100
M11545	M10.0 x 80	CS-100
M11546	M10.0 x 85	CS-100
M11547	M10.0 x 90	CS-100
M11548	M10.0 x 95	CS-100
M11549	M10.0 x 100	CS-100
M11550	M10.0 x 110	CS-50
M11551	M10.0 x 120	CS-50
M11552	M10.0 x 130	CS-50
M11553	M10.0 x 140	CS-50
M11554	M10.0 x 150	CS-50
M11555	M10.0 x 160	CS-50
M11556	M10.0 x 170	CS-50
M11900	M10.0 x 180	CS-50
M11547	M10.0 x 220	CS-50
M11548	M12.0 x 35	CS-100
M11549	M12.0 x 40	CS-100
M11550	M12.0 x 45	CS-100
M11551	M12.0 x 50	CS-100
M11552	M12.0 x 55	CS-100
M11553	M12.0 x 60	CS-100
M11554	M12.0 x 65	CS-100
M11555	M12.0 x 70	CS-50
M11556	M12.0 x 75	CS-50
M11900	M12.0 x 80	CS-50
M11577	M12.0 x 85	CS-50
M11578	M12.0 x 90	CS-50



Hatlapfejű csavar, DIN 931
Fm., 8.8 horganyzott
0931C21

Cikkszám	Méret	Csom.egység
M11579	M12.0 x 95	CS-50
M11580	M12.0 x 100	CS-50
M11581	M12.0 x 110	CS-50
M11582	M12.0 x 120	CS-50
M11583	M12.0 x 130	CS-50
M11584	M12.0 x 140	CS-50
M11585	M12.0 x 150	CS-50
M11586	M12.0 x 160	CS-50
M11587	M12.0 x 170	CS-50
M11588	M12.0 x 180	CS-50
M11589	M12.0 x 200	CS-25
M11409	M12.0 x 220	CS-25
M11590	M12.0 x 240	CS-25
M11591	M12.0 x 260	CS-25
M11592	M14.0 x 40	CS-100
M11593	M14.0 x 45	CS-50
M11594	M14.0 x 50	CS-50
M11595	M14.0 x 55	CS-50
M11596	M14.0 x 60	CS-50
M11597	M14.0 x 65	CS-50
M11598	M14.0 x 70	CS-50
M11599	M14.0 x 75	CS-50
M11600	M14.0 x 80	CS-50
M11601	M14.0 x 85	CS-50
M11602	M14.0 x 90	CS-50
M11603	M14.0 x 95	CS-50
M11604	M14.0 x 100	CS-50
M11605	M14.0 x 110	CS-50
M11606	M14.0 x 120	CS-50
M11607	M14.0 x 130	CS-50
M11608	M14.0 x 140	CS-50
M11609	M14.0 x 150	CS-50
M11610	M14.0 x 160	CS-25
M11611	M14.0 x 170	CS-25
M11612	M14.0 x 180	CS-25
M11614	M14.0 x 190	CS-25
M11613	M14.0 x 200	CS-25
M11615	M14.0 x 240	CS-25
M11617	M16.0 x 45	CS-50
M11618	M16.0 x 50	CS-50
M11619	M16.0 x 55	CS-50
M11620	M16.0 x 60	CS-50
M11621	M16.0 x 65	CS-25
M11622	M16.0 x 70	CS-25
M11623	M16.0 x 75	CS-25
M11624	M16.0 x 80	CS-25
M11625	M16.0 x 85	CS-25
M11626	M16.0 x 90	CS-25
M11627	M16.0 x 95	CS-25



Hatlapfejű csavar, DIN 931
Fm., 8.8 horganyzott
0931C21

Cikkszám	Méret	Csom.egység
M11628	M16.0 x 100	CS-25
M11629	M16.0 x 110	CS-25
M11630	M16.0 x 120	CS-25
M11631	M16.0 x 130	CS-25
M11632	M16.0 x 140	CS-25
M11633	M16.0 x 150	CS-25
M11634	M16.0 x 160	CS-25
M11635	M16.0 x 170	CS-25
M11636	M16.0 x 180	CS-25
M11906	M16.0 x 190	CS-25
M11637	M16.0 x 200	CS-25
M11912	M16.0 x 210	CS-25
M11638	M16.0 x 220	CS-25
M116381	M16.0 x 230	CS-25
M11639	M16.0 x 240	CS-25
M11644	M16.0 x 250	CS-25
M11640	M16.0 x 260	CS-25
M11641	M16.0 x 280	CS-25
M11642	M16.0 x 300	CS-25
M11643	M16.0 x 320	CS-25
M11655	M18.0 x 55	CS-25
M11656	M18.0 x 60	CS-25
M11657	M18.0 x 65	CS-25
M11658	M18.0 x 70	CS-25
M11659	M18.0 x 75	CS-25
M11660	M18.0 x 80	CS-25
M11661	M18.0 x 85	CS-25
M11662	M18.0 x 90	CS-25
M11663	M18.0 x 95	CS-25
M11664	M18.0 x 100	CS-25
M11665	M18.0 x 110	CS-25
M11666	M18.0 x 120	CS-25
M11667	M18.0 x 130	CS-25
M11668	M18.0 x 140	CS-25
M11669	M18.0 x 150	CS-25
M11670	M18.0 x 160	CS-25
M11671	M18.0 x 170	CS-25
M11672	M18.0 x 180	CS-25
M11673	M18.0 x 200	CS-25
M11674	M18.0 x 220	CS-25
M11675	M18.0 x 240	CS-25
M11676	M18.0 x 260	CS-25
M11677	M18.0 x 280	CS-25
M11678	M18.0 x 300	CS-25
M11690	M20.0 x 50	CS-25
M11692	M20.0 x 60	CS-25
M11693	M20.0 x 65	CS-25
M11694	M20.0 x 70	CS-25
M11695	M20.0 x 75	CS-25



Hatlapfejű csavar, DIN 931
Fm., 8.8 horganyzott
0931C21

Cikkszám	Méret	Csom.egység
M11696	M20.0 x 80	CS-25
M11697	M20.0 x 85	CS-25
M11698	M20.0 x 90	CS-25
M11699	M20.0 x 95	CS-25
M11700	M20.0 x 100	CS-25
M11701	M20.0 x 110	CS-25
M11702	M20.0 x 120	CS-25
M11703	M20.0 x 130	CS-25
M11704	M20.0 x 140	CS-25
M11705	M20.0 x 150	CS-10
M11706	M20.0 x 160	CS-10
M11707	M20.0 x 170	CS-10
M11708	M20.0 x 180	CS-10
M11892	M20.0 x 195	CS-10
M11709	M20.0 x 200	CS-10
M11902	M20.0 x 210	CS-10
M11710	M20.0 x 220	CS-10
M11897	M20.0 x 230	CS-10
M11711	M20.0 x 240	CS-10
M11712	M20.0 x 260	CS-10
M11713	M20.0 x 280	CS-10
M11714	M20.0 x 300	CS-10
M11899	M20.0 x 320	CS-10
M11898	M20.0 x 340	CS-10
M11723	M22.0 x 60	CS-25
M11724	M22.0 x 65	CS-25
M11725	M22.0 x 70	CS-25
M11726	M22.0 x 75	CS-25
M11727	M22.0 x 80	CS-25
M11728	M22.0 x 85	CS-25
M11729	M22.0 x 90	CS-25
M11730	M22.0 x 95	CS-25
M11731	M22.0 x 100	CS-10
M11732	M22.0 x 110	CS-10
M11733	M22.0 x 120	CS-10
M11734	M22.0 x 130	CS-10
M11735	M22.0 x 140	CS-10
M11736	M22.0 x 150	CS-10
M11737	M22.0 x 160	CS-10
M11738	M22.0 x 170	CS-10
M11739	M22.0 x 180	CS-10
M11740	M22.0 x 200	CS-10
M11741	M22.0 x 220	CS-10
M211746	M22.0 x 230	CS-10
M11742	M22.0 x 240	CS-10
M11743	M22.0 x 260	CS-10
M11744	M22.0 x 280	CS-10
M11745	M22.0 x 300	CS-10
M11754	M24.0 x 60	CS-25



Hatlapfejű csavar, DIN 931

Fm., 8.8 horganyzott

0931C21

Cikkszám	Méret	Csom.egység
M11755	M24.0 x 65	CS-25
M11756	M24.0 x 70	CS-25
M11757	M24.0 x 75	CS-25
M11758	M24.0 x 80	CS-15
M11759	M24.0 x 85	CS-15
M11760	M24.0 x 90	CS-15
M11761	M24.0 x 95	CS-10
M11762	M24.0 x 100	CS-10
M11763	M24.0 x 110	CS-10
M11764	M24.0 x 120	CS-10
M11765	M24.0 x 130	CS-10
M11766	M24.0 x 140	CS-10
M11767	M24.0 x 150	CS-10
M11768	M24.0 x 160	CS-10
M11769	M24.0 x 170	CS-10
M11770	M24.0 x 180	CS-10
M11771	M24.0 x 200	CS-10
M11909	M24.0 x 210	CS-10
M11772	M24.0 x 220	CS-10
M11908	M24.0 x 230	CS-10
M11773	M24.0 x 240	CS-10
M11774	M24.0 x 260	CS-10
M11775	M24.0 x 280	CS-10
M11776	M24.0 x 300	CS-10
M11893	M24.0 x 320	CS-10
M11787	M27.0 x 70	CS-10
M11789	M27.0 x 80	CS-10
M11791	M27.0 x 90	CS-10
M11792	M27.0 x 95	CS-10
M11793	M27.0 x 100	CS-10
M11794	M27.0 x 110	CS-10
M11795	M27.0 x 120	CS-10
M11796	M27.0 x 130	CS-10
M11797	M27.0 x 140	CS-10
M11798	M27.0 x 150	CS-10
M11799	M27.0 x 160	CS-10
M11800	M27.0 x 170	CS-10
M11801	M27.0 x 180	CS-10
M11802	M27.0 x 200	CS-10
M11808	M27.0 x 210	CS-10
M11803	M27.0 x 220	CS-10
M11804	M27.0 x 240	CS-10
M11805	M27.0 x 260	CS-10
M11806	M27.0 x 280	CS-10
M11807	M27.0 x 300	CS-10
M11819	M30.0 x 90	CS-10
M11820	M30.0 x 95	CS-10
M11821	M30.0 x 100	CS-10
M11822	M30.0 x 110	CS-10



Hatlapfejű csavar, DIN 931

Fm., 8.8 horganyzott

0931C21

Cikkszám	Méret	Csom.egység
M11823	M30.0 x 120	CS-10
M11824	M30.0 x 130	CS-10
M11825	M30.0 x 140	CS-10
M11826	M30.0 x 150	CS-10
M11827	M30.0 x 160	CS-10
M11828	M30.0 x 170	CS-10
M11829	M30.0 x 180	CS-10
M11830	M30.0 x 200	CS-10
M11831	M30.0 x 220	CS-10
M11832	M30.0 x 240	CS-10
M11913	M30.0 x 250	CS-10
M11833	M30.0 x 260	CS-10
M11834	M30.0 x 280	CS-10
M11835	M30.0 x 300	CS-10
M11849	M33.0 x 100	CS-10
M11850	M33.0 x 110	CS-10
M11851	M33.0 x 120	CS-10
M11852	M33.0 x 130	CS-10
M11853	M33.0 x 140	CS-10
M11854	M33.0 x 150	CS-10
M11855	M33.0 x 160	CS-10
M11858	M33.0 x 200	CS-10
M11860	M33.0 x 220	CS-10
M11874	M36.0 x 100	CS-10
M11876	M36.0 x 110	CS-10
M11877	M36.0 x 120	CS-10
M11879	M36.0 x 140	CS-10
M11880	M36.0 x 150	CS-10
M11881	M36.0 x 160	CS-10
M11882	M36.0 x 170	CS-10
M11883	M36.0 x 180	CS-10
M11884	M36.0 x 200	CS-10
M11915	M36.0 x 210	CS-10
M11885	M36.0 x 220	CS-10
M11886	M36.0 x 240	CS-10
M11887	M36.0 x 260	CS-10
M11891	M36.0 x 300	CS-10
M12887	M39.0 x 160	CS-10
M11903	M42.0 x 130	CS-10
M11918	M42.0 x 160	CS-10
M11910	M48.0 x 130	CS-10
M11914	M48.0 x 260	CS-10



Hatlapfejű facsavar, DIN 571

állványcsavar, acél, horganyzott

0571S21

Cikkszám	Méret	Csom.egység
B01214	5.0 x 20	CS-200
B01145	5.0 x 25	CS-200
B01147	5.0 x 30	CS-500
B01208	5.0 x 35	CS-200
B01148	5.0 x 40	CS-200
B01212	5.0 x 45	CS-200
B01149	5.0 x 50	CS-200
B01150	5.0 x 60	CS-200
B01151	5.0 x 70	CS-200
B01152	5.0 x 80	CS-200
B01220	6.0 x 20	CS-500
B01153	6.0 x 25	CS-250
B01154	6.0 x 30	CS-250
B01155	6.0 x 35	CS-250
B01156	6.0 x 40	CS-250
B01157	6.0 x 45	CS-250
B01158	6.0 x 50	CS-250
B01146	6.0 x 55	CS-250
B01159	6.0 x 60	CS-200
B01160	6.0 x 70	CS-200
B01161	6.0 x 80	CS-150
B01162	6.0 x 90	CS-150
B01163	6.0 x 100	CS-100
B01164	6.0 x 110	CS-100
B01165	6.0 x 120	CS-100
B01166	6.0 x 130	CS-100
B01167	6.0 x 140	CS-100
B01168	6.0 x 150	CS-100
B01169	8.0 x 25	CS-200
B01170	8.0 x 30	CS-200
B01171	8.0 x 35	CS-200
B01172	8.0 x 40	CS-200
B01173	8.0 x 45	CS-200
B01174	8.0 x 50	CS-100
B01175	8.0 x 60	CS-100
B01176	8.0 x 70	CS-100
B01177	8.0 x 80	CS-100
B01178	8.0 x 90	CS-100
B01179	8.0 x 100	CS-100
B01180	8.0 x 110	CS-100
B01181	8.0 x 120	CS-50
B01182	8.0 x 130	CS-50
B01183	8.0 x 140	CS-50
B01184	8.0 x 150	CS-50
B21382	8.0 x 160	CS-50
B21383	8.0 x 180	CS-50
B21384	8.0 x 200	CS-50
B21385	8.0 x 220	CS-50
B01185	10.0 x 40	CS-100



Hatlapfejű facsavar, DIN 571
állványcsavar, acél, horganyzott
0571S21

Cikkszám	Méret	Csom.egység
B01186	10.0 x 45	CS-100
B01187	10.0 x 50	CS-100
B01188	10.0 x 60	CS-100
B01189	10.0 x 70	CS-100
B01190	10.0 x 80	CS-100
B01191	10.0 x 90	CS-100
B01192	10.0 x 100	CS-100
B01193	10.0 x 110	CS-50
B01194	10.0 x 120	CS-50
B01195	10.0 x 130	CS-50
B01196	10.0 x 140	CS-50
B01197	10.0 x 150	CS-50
B21364	10.0 x 160	CS-30
B21365	10.0 x 180	CS-30
B21366	10.0 x 200	CS-30
B21367	10.0 x 220	CS-30
B21368	10.0 x 240	CS-30
B21369	10.0 x 260	CS-30
B21370	10.0 x 280	CS-30
B21372	10.0 x 300	CS-30
B01198	12.0 x 60	CS-50
B01199	12.0 x 80	CS-30
B01200	12.0 x 100	CS-30
B01209	12.0 x 110	CS-30
B01201	12.0 x 120	CS-30
B01210	12.0 x 130	CS-50
B01202	12.0 x 140	CS-30
B01211	12.0 x 150	CS-30
B01203	12.0 x 160	CS-30
B01204	12.0 x 180	CS-20
B01205	12.0 x 200	CS-20
B01206	12.0 x 220	CS-20
B01207	12.0 x 240	CS-25
B01217	12.0 x 260	CS-25
B01218	12.0 x 280	CS-25
B01219	12.0 x 300	CS-25
B012192	12.0 x 320	CS - 25
B01225	12.0 x 360	CS-25
B01226	12.0 x 400	CS-10
B01228	16.0 x 100	CS-25
B01213	16.0 x 160	CS-25
B01215	16.0 x 240	CS-25
B01216	16.0 x 260	CS-25
B01227	16.0 x 280	CS-25



Kapupántcsavar, DIN 603
acél, horganyzott
0603S21

Cikkszám	Méret	Csom.egység
B01253	M 5.0 x 12	CS-400
B01255	M 5.0 x 16	CS-1000
B01257	M 5.0 x 20	CS-500
B01258	M 5.0 x 25	CS-500
B01073	M 5.0 x 30	CS-400
B01074	M 5.0 x 35	CS-400
B01075	M 5.0 x 40	CS-200
B01262	M 5.0 x 45	CS-250
B01263	M 5.0 x 50	CS-200
B01264	M 5.0 x 55	CS-300
B01265	M 5.0 x 60	CS-200
B01267	M 5.0 x 70	CS-200
B01268	M 5.0 x 80	CS-250
B01081	M 6.0 x 13	CS-500
B01083	M 6.0 x 14	CS-500
B01082	M 6.0 x 16	CS-500
B01084	M 6.0 x 20	CS-500
B01085	M 6.0 x 25	CS-500
B01086	M 6.0 x 30	CS-250
B01087	M 6.0 x 35	CS-250
B01088	M 6.0 x 40	CS-200
B01089	M 6.0 x 45	CS-200
B01090	M 6.0 x 50	CS-200
B010901	M 6.0 x 55	CS-150
B01091	M 6.0 x 60	CS-150
B2091	M 6.0 x 65	CS-150
B01092	M 6.0 x 70	CS-150
B2089	M 6.0 x 75	CS-250
B01093	M 6.0 x 80	CS-100
B01094	M 6.0 x 90	CS-100
B01095	M 6.0 x 100	CS-100
B01096	M 6.0 x 110	CS-100
B01097	M 6.0 x 120	CS-100
B01098	M 6.0 x 130	CS-100
B01099	M 6.0 x 140	CS-100
B01100	M 6.0 x 150	CS-100
B01141	M 6.0 x 160	CS-100
B01101	M 8.0 x 16	CS-500
B01102	M 8.0 x 20	CS-200
B01103	M 8.0 x 25	CS-200
B01104	M 8.0 x 30	CS-200
B01105	M 8.0 x 35	CS-200
B01106	M 8.0 x 40	CS-200
B01107	M 8.0 x 45	CS-150
B01108	M 8.0 x 50	CS-100
B2088	M 8.0 x 55	CS-200
B01109	M 8.0 x 60	CS-200
B2092	M 8.0 x 65	CS-100
B01110	M 8.0 x 70	CS-100
B01111	M 8.0 x 80	CS-100



Kapupántcsavar, DIN 603
acél, horganyzott
0603S21

Cikkszám	Méret	Csom.egység
B01112	M 8.0 x 90	CS-100
B01113	M 8.0 x 100	CS-100
B01114	M 8.0 x 110	CS-100
B01115	M 8.0 x 120	CS-50
B01116	M 8.0 x 130	CS-100
B01117	M 8.0 x 140	CS-100
B01118	M 8.0 x 150	CS-50
B01119	M 8.0 x 160	CS-50
B01060	M 8.0 x 180	CS-50
B01120	M10.0 x 20	CS-200
B01121	M10.0 x 25	CS-150
B01122	M10.0 x 30	CS-150
B01123	M10.0 x 35	CS-150
B01124	M10.0 x 40	CS-200
B01125	M10.0 x 45	CS-100
B01126	M10.0 x 50	CS-100
B01127	M10.0 x 60	CS-50
B01128	M10.0 x 70	CS-100
B01129	M10.0 x 80	CS-100
B01130	M10.0 x 90	CS-100
B01131	M10.0 x 100	CS-50
B01132	M10.0 x 110	CS-50
B01133	M10.0 x 120	CS-50
B01134	M10.0 x 130	CS-50
B01135	M10.0 x 140	CS-50
B01137	M10.0 x 150	CS-50
B01140	M10.0 x 160	CS-25
B01143	M10.0 x 180	CS-50
B20089	M10.0 x 200	CS-25
B20090	M10.0 x 240	CS-25
B011381	M12.0 x 30	CS-100
B011382	M12.0 x 40	CS-50
B011384	M12.0 x 45	CS-100
B011383	M12.0 x 50	CS-50
B01138	M12.0 x 60	CS-50
B01139	M12.0 x 80	CS-50
B01221	M12.0 x 90	CS-50
B01136	M12.0 x 100	CS-25
B01222	M12.0 x 110	CS-25
B01142	M12.0 x 120	CS-25
B011420	M12.0 x 130	CS-50
B011421	M12.0 x 140	CS-50
B011422	M12.0 x 150	CS-50
B01144	M12.0 x 160	CS-25
B01223	M12.0 x 180	CS-25
B01298	M16.0 x 50	CS-50
B01299	M16.0 x 100	CS-25
B01300	M16.0 x 160	CS-25



D-fejű metrikus csavar, DIN 7985
acél, horganyzott
7985S21

Cikkszám	Méret	Csom.egység
B84204	M 2.5 x 10	CS-1000
B84208	M 3.0 x 04	CS-1000
B84209	M 3.0 x 05	CS-1000
B84210	M 3.0 x 06	CS-1000
B84212	M 3.0 x 08	CS-1000
B84215	M 3.0 x 10	CS-1000
B84216	M 3.0 x 12	CS-1000
B84218	M 3.0 x 16	CS-1000
B84220	M 3.0 x 20	CS-1000
B84222	M 3.0 x 25	CS-1000
B84224	M 3.0 x 30	CS-1000
B84207	M 3.0 x 40	CS-1000
B84211	M 3.0 x 50	CS-1000
B84223	M 3.0 x 60	CS-1000
B84225	M 4.0 x 05	CS-1000
B84226	M 4.0 x 06	CS-1000
B84228	M 4.0 x 08	CS-1000
B84230	M 4.0 x 10	CS-1000
B84232	M 4.0 x 12	CS-1000
B84233	M 4.0 x 14	CS-1000
B84234	M 4.0 x 16	CS-1000
B84235	M 4.0 x 18	CS-1000
B84236	M 4.0 x 20	CS-1000
B84238	M 4.0 x 25	CS-1000
B84240	M 4.0 x 30	CS-500
B84242	M 4.0 x 35	CS-1000
B84244	M 4.0 x 40	CS-500
B84248	M 4.0 x 50	CS-500
B84251	M 4.0 x 60	CS-500
B84249	M 5.0 x 06	CS-1000
B84250	M 5.0 x 08	CS-1000
B84252	M 5.0 x 10	CS-1000
B84254	M 5.0 x 12	CS-1000
B84255	M 5.0 x 14	CS-1000
B84256	M 5.0 x 16	CS-1000
B84258	M 5.0 x 20	CS-1000
B84260	M 5.0 x 25	CS-500
B84262	M 5.0 x 30	CS-1000
B84264	M 5.0 x 35	CS-500
B84266	M 5.0 x 40	CS-500
B84268	M 5.0 x 45	CS-500
B84270	M 5.0 x 50	CS-500
B84272	M 5.0 x 60	CS-500
B84273	M 6.0 x 08	CS-1000
B84274	M 6.0 x 10	CS-1000
B84276	M 6.0 x 12	CS-1000
B84279	M 6.0 x 14	CS-1000
B84280	M 6.0 x 16	CS-1000
B84282	M 6.0 x 20	CS-500
B84284	M 6.0 x 25	CS-500



D-fejű metrikus csavar, DIN 7985
acél, horganyzott
7985S21

Cikkszám	Méret	Csom.egység
B84286	M 6.0 x 30	CS-500
B84288	M 6.0 x 35	CS-500
B84290	M 6.0 x 40	CS-500
B84292	M 6.0 x 45	CS-250
B84294	M 6.0 x 50	CS-200
B84295	M 6.0 x 55	CS-200
B84296	M 6.0 x 60	CS-200
B84298	M 6.0 x 70	CS-100
B84300	M 6.0 x 80	CS-200
B84302	M 6.0 x 100	CS-200
B84308	M 8.0 x 16	CS-500
B84310	M 8.0 x 20	CS-300
B84312	M 8.0 x 25	CS-200
B84314	M 8.0 x 30	CS-200
B84316	M 8.0 x 35	CS-200
B84318	M 8.0 x 40	CS-100
B84320	M 8.0 x 45	CS-100
B84322	M 8.0 x 50	CS-100
B84326	M 8.0 x 60	CS-100



Süllyesztettfejű metrikus csavar, DIN 965, acél, horganyzott
0965S21

Cikkszám	Méret	Csom.egység
B83910	M 3.0 x 06	CS-1000
B83912	M 3.0 x 08	CS-1000
B83914	M 3.0 x 10	CS-1000
B83916	M 3.0 x 12	CS-1000
B83918	M 3.0 x 16	CS-1000
B83920	M 3.0 x 20	CS-1000
B83922	M 3.0 x 25	CS-1000
B83924	M 3.0 x 30	CS-1000
B83927	M 3.0 x 40	CS-1000
B83925	M 4.0 x 06	CS-1000
B83926	M 4.0 x 08	CS-1000
B83928	M 4.0 x 10	CS-1000
B83930	M 4.0 x 12	CS-1000
B83932	M 4.0 x 16	CS-1000
B83933	M 4.0 x 18	CS-1000
B83934	M 4.0 x 20	CS-1000
B83935	M 4.0 x 22	CS-1000
B83936	M 4.0 x 25	CS-1000
B83942	M 4.0 x 30	CS-1000
B83940	M 4.0 x 35	CS-1000



Süllyesztettfejű metrikus csavar, DIN 965, acél, horganyzott
0965S21

Cikkszám	Méret	Csom.egység
B83943	M 4.0 x 40	CS-1000
B83944	M 4.0 x 45	CS-1000
B83945	M 4.0 x 50	CS-1000
B83946	M 4.0 x 60	CS-500
B83949	M 4.0 x 70	CS-500
B83947	M 5.0 x 06	CS-1000
B83948	M 5.0 x 10	CS-1000
B83950	M 5.0 x 12	CS-1000
B83952	M 5.0 x 14	CS-1000
B83954	M 5.0 x 16	CS-1000
B83956	M 5.0 x 20	CS-1000
B83958	M 5.0 x 25	CS-1000
B83960	M 5.0 x 30	CS-500
B83962	M 5.0 x 35	CS-500
B83964	M 5.0 x 40	CS-500
B83966	M 5.0 x 45	CS-500
B83968	M 5.0 x 50	CS-500
B83970	M 5.0 x 60	CS-500
B83900	M 5.0 x 70	CS-200
B83901	M 5.0 x 80	CS-200
B83911	M 5.0 x 90	CS-200
B83902	M 5.0 x 100	CS-250
B83971	M 6.0 x 08	CS-1000
B83972	M 6.0 x 10	CS-1000
B93974	M 6.0 x 12	CS-1000
B83976	M 6.0 x 16	CS-1000
B83978	M 6.0 x 20	CS-1000
B83980	M 6.0 x 25	CS-500
B83982	M 6.0 x 30	CS-500
B83984	M 6.0 x 35	CS-500
B83986	M 6.0 x 40	CS-500
B83988	M 6.0 x 45	CS-200
B83990	M 6.0 x 50	CS-200
B83992	M 6.0 x 60	CS-100
B83994	M 6.0 x 70	CS-200
B83996	M 6.0 x 80	CS-200
B83993	M 6.0 x 90	CS-200
B83903	M 6.0 x 100	CS-200
B83997	M 8.0 x 12	CS-500
B83998	M 8.0 x 16	CS-500
B84000	M 8.0 x 20	CS-200
B84002	M 8.0 x 25	CS-200
B84004	M 8.0 x 30	CS-200
B84005	M 8.0 x 35	CS-200
B84006	M 8.0 x 40	CS-100
B84008	M 8.0 x 50	CS-100
B84009	M 8.0 x 55	CS-100
B84010	M 8.0 x 60	CS-100
B83904	M 8.0 x 70	CS-100
B83905	M 8.0 x 80	CS-100



**Süllyesztettfejű metrikus csavar,
DIN 965, acél, horganyzott
0965S21**

Cikkszám	Méret	Csom.egység
B83907	M8.0 x 100	CS-50
B83999	M10.0 x 35	CS-100
B83979	M10.0 x 40	CS-100
B83989	M10.0 x 50	CS-100
B839891	M10.0 x 70	CS-100
B83995	M10.0 x 100	CS-100
B84011	M12.0 x 20	CS-250
B84012	M12.0 x 25	CS-100
B84016	M12.0 x 35	CS-200
B84013	M12.0 x 40	CS-100
B84014	M12.0 x 45	CS-100



**Bútorfogantyú csavar, DIN 967
metrikus, acél, horganyzott
0967S21**

Cikkszám	Méret	Csom.egység
B967408	M 4.0 x 8	CS-1000
B967410	M 4.0 x 10	CS-1000
B967411	M 4.0 x 11	CS-1000
B967412	M 4.0 x 12	CS-1000
B967415	M 4.0 x 15	CS-1000
B967416	M 4.0 x 16	CS-1000
B967418	M 4.0 x 18	CS-1000
B967420	M 4.0 x 20	CS-1000
B967422	M 4.0 x 22	CS-1000
B967423	M 4.0 x 23	CS-1000
B967424	M 4.0 x 24	CS-1000
B967425	M 4.0 x 25	CS-1000
B967426	M 4.0 x 26	CS-1000
B967427	M 4.0 x 27	CS-1000
B967428	M 4.0 x 28	CS-1000
B967430	M 4.0 x 30	CS-1000
B967432	M 4.0 x 32	CS-1000
B967433	M 4.0 x 33	CS-1000
B967434	M 4.0 x 34	CS-1000
B967435	M 4.0 x 35	CS-1000
B967437	M 4.0 x 37	CS-1000
B967438	M 4.0 x 38	CS-1000
B967440	M 4.0 x 40	CS-1000
B967442	M 4.0 x 42	CS-1000
B967445	M 4.0 x 45	CS-500
B967450	M 4.0 x 50	CS-500
B967460	M 4.0 x 60	CS-500
B967510	M 5.0 x 10	CS-1000
B967620	M 6.0 x 20	CS-500



**Bútorfogantyú csavar, DIN 967
metrikus, acél, horganyzott
0967S21**

Cikkszám	Méret	Csom.egység
B967625	M 6.0 x 25	CS-500
B967630	M 6.0 x 30	CS-500
B967640	M 6.0 x 40	CS-500
B967650	M 6.0 x 50	CS-300
B967655	M 6.0 x 55	CS-300
B967660	M 6.0 x 60	CS-300



**Alapcsavar
acél, horganyzott
9521S21 minősített**

Cikkszám	Méret	Csom.egység
B1645	6,0 x 40	CS-100
B1674	6,0 x 55	CS-100
B16742	6,0 x 85	CS-50
B2570	8,0 x 50	CS-50
B2699	8,0 x 60	CS-50
B2571	8,0 x 65	CS-50
B1678	8,0 x 75	CS-50
B2572	8,0 x 80	CS-50
B2573	8,0 x 95	CS-50
B2628	8,0 x 115	CS-25
B1839	8,0 x 140	CS-25
B1837	10,0 x 65	CS-50
B2574	10,0 x 80	CS-25
B2575	10,0 x 95	CS-25
B2576	10,0 x 115	CS-25
B2645	10,0 x 130	CS-25
B2644	10,0 x 140	CS-25
B2641	10,0 x 150	CS-25
B2643	10,0 x 160	CS-25
B1774	10,0 x 180	CS-25
B2601	12,0 x 80	CS-25
B2577	12,0 x 100	CS-25
B2578	12,0 x 120	CS-25
B2579	12,0 x 135	CS-25
B25794	12,0 x 140	CS-25
B2642	12,0 x 150	CS-25
B2534	12,0 x 160	CS-25
B2535	12,0 x 180	CS-25
B25781	12,0 x 200	CS-25
B25780	12,0 x 220	CS-25
B25784	12,0 x 250	CS-15
B25783	12,0 x 280	CS-20
B25785	12,0 x 300	CS-20



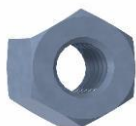
**Alapcsavar
acél, horganyzott
9521S21 minősített**

Cikkszám	Méret	Csom.egység
B1751	16,0 x 100	CS-25
B17511	16,0 x 105	CS-25
B25991	16,0 x 125	CS-25
B2580	16,0 x 140	CS-15
B2651	16,0 x 160	CS-15
B2581	16,0 x 180	CS-15
B2659	16,0 x 200	CS-15
B2596	16,0 x 220	CS-15
B24981	16,0 x 250	CS-10
B2497	16,0 x 280	CS-10
B2490	16,0 x 300	CS-10
B2595	20,0 x 160	CS-10
B25831	20,0 x 200	CS-10
B26071	20,0 x 250	CS-10
B2675	20,0 x 300	CS-15



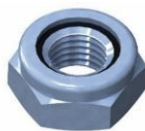
**Acéldübel
sárgított
9520S22**

Cikkszám	Méret	Csom.egység
B2510	6,0 x 25	CS-100
B2511	8,0 x 30	CS-100
B2512	10,0 x 40	CS-50
B2513	12,0 x 50	CS-50
B2514	16,0 x 65	CS-25
B2516	20,0 x 80	CS-25



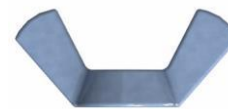
Hatlapú anya, DIN 934
acél, horganyzott
0934S21

Cikkszám	Méret	Csom.egység
B31772	M 3	CS-1000
B31773	M 4	CS-1000
B31774	M 5	CS-1000
B31775	M 6	CS-1000
B31776	M 8	CS-500
B31767	M10	CS-200
B31768	M12	CS-200
B89927	M14	CS-100
B89928	M16	CS-100
B89929	M18	CS-50
B89930	M20	CS-50
B89931	M22	CS-50
B89932	M24	CS-25



Hatlapú önbiztosító anya, DIN 985
acél, horganyzott
0985S21

Cikkszám	Méret	Csom.egység
B31781	M 3	CS-1000
B31782	M 4	CS-1000
B31783	M 5	CS-1000
B31784	M 6	CS-1000
B31785	M 8	CS-500
B31777	M10	CS-200
B31778	M12	CS-200
B94803	M14	CS-100
B31779	M16	CS-100
B94809	M18	CS-100
B94805	M20	CS-50
B94810	M22	CS- 50



Szárnyas anya, DIN 315
acél, horganyzott
0315S21

Cikkszám	Méret	Csom.egység
M2039	M 3	CS-500
M2025	M 4	CS-500
M2026	M 5	CS-500
M2027	M 6	CS-200
M2028	M 8	CS-200
M2029	M10	CS-100
M2030	M12	CS-100



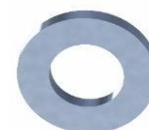
Hatlapú recéztperemű anya
DIN 6924 acél, horganyzott
6924S21

Cikkszám	Méret	Csom.egység
B1757	M 4	CS-1000
B1758	M 5	CS-1000
B1759	M 6	CS-1000
B1760	M 8	CS-500
B1761	M10	CS-200
B1762	M12	CS-100



Hatlapú magas zárt anya,
DIN 1587
1587S21 acél, horganyzott

Cikkszám	Méret	Csom.egység
B31788	M 4	CS-1000
B31789	M 5	CS-1000
B31790	M 6	CS-1000
B31791	M 8	CS-500
B31786	M10	CS-200
B31787	M12	CS-100
B31793	M14	CS-50
B31794	M16	CS-25
B31795	M18	CS-25
B31796	M20	CS-25
B31797	M24	CS-25



Alátét, DIN 125
acél, horganyzott
0125S21

Cikkszám	Méret	Csom.egység
B93520	M3 menethez	CS-1000
B93522	M4 menethez	CS-1000
B93524	M5 menethez	CS-1000
B93526	M6 menethez	CS-1000
B93528	M8 menethez	CS-500
B93530	M10 menethez	CS-500
B93742	M12 menethez	CS-500
B93744	M14 menethez	CS-200
B93746	M16 menethez	CS-200
B93748	M18 menethez	CS-200
B93750	M20 menethez	CS-100
B93753	M22 menethez	CS-100
B93754	M24 menethez	CS-100
B93756	M27 menethez	CS-50
B93760	M30 menethez	CS-50
B93762	M33 menethez	CS-50



Hatlapú toldóanya
acél, horganyzott
6334S21

Cikkszám	Méret	Csom.egység
B2080	M 6 x 18	CS-200
B2110	M 8 x 28	CS-200
B2112	M10 x 30	CS-150
B2114	M12 x 36	CS-100
B2124	M16 x 50	CS-50
B1838	M20 x 60	CS-25
B1847	M24 x 70	CS-20



Körmös anya
acél, horganyzott
0990S21

Cikkszám	Méret	Csom.egység
B26818	6.0 x 09	CS-250
B26821	8.0 x 11	CS-250



Rugós alátét, DIN 127/B
acél, horganyzott
0127S21

Cikkszám	Méret	Csom.egység
B96290	3.0 x	CS-1000
B96291	3.5 x	CS-1000
B96292	4.0 x	CS-1000
B96294	5.0 x	CS-1000
B96296	6.0 x	CS-1000
B96297	7.0 x	CS-1000
B31842	8.0 x	CS-500
B96090	10.0 x	CS-500
B96302	12.0 x	CS-500
B96304	14.0 x	CS-500
B96306	16.0 x	CS-200
B96307	18.0 x	CS-200
B96308	20.0 x	CS-100
B96310	22.0 x	CS-100
B96312	24.0 x	CS-100
B96314	27.0 x	CS-50
B96316	31.0 x	CS-50



Fakötésű alátét, DIN 440/R
acél, horganyzott
0440S21

Cikkszám	Méret	Csom.egység
B1497	M 4 x	CS-1000
B1496	M 5 x 18	CS-1000
B1361	M 6 x 22	CS-1000
B1362	M 8 x 28	CS-250
B1363	M10 x 34	CS-200
B1364	M12 x 44	CS-100
B1366	M14 x 50	CS-100
B1365	M16 x 56	CS-50
B1508	M20 x 60	CS-50
B1501	M20 x 72	CS-50
B1368	M22 x 80	CS-50
B1371	M24 x 85	CS-25
B1378	M26 x 85	CS-20



Kontakt alátét
acél, horganyzott
3728S21

Cikkszám	Méret	Csom.egység
B2163	10.0 x	CS-500
B2162	12.0 x	CS-200



Fakötésű alátét, DIN 9021
acél, horganyzott
9021S21

Cikkszám	Méret	Csom.egység
B31810	4.3 x12x 1.5	CS-1000
B31811	5.3 x15x 1.5	CS-1000
B31822	6.4 x18x 1.5	CS-1000
B31817	8.4 x 24	CS-500
B31804	10.5 x 30	CS-200
B31806	13.0 x 37	CS-200
B31812	14.0 x 44	CS-100
B31826	16.0 x 50	CS-100
B31827	20.0 x 60	CS-50
B31828	24.0 x 72	CS-50
B31829	33.0 x 92	CS-25



Külső fogazatú alátét, DIN 6798
acél, horganyzott
6798S21

Cikkszám	Méret	Csom.egység
B95580	3.2 x	CS-1000
B31849	4.3 x	CS-1000
B31850	5.3 x	CS-1000
B31851	6.4 x	CS-1000
B31852	8.4 x	CS-1000
B31843	10.5 x	CS-500
B31844	12.5 x	CS-200
B31846	14.5 x	CS-200
B95796	16.5 x	CS-100
B95800	19.0 x	CS-100
B95797	20.0 x	CS-100



Neoprén alátétes tömítőgyűrű
EPDM, acél, horganyzott
8200S21

Cikkszám	Méret	Csom.egység
B2720	14.0 x 30	CS-1000
B2721	16.0 x 40	CS-1000
B2722	18.0 x 45	CS-1000
B2723	25.0 x 45	CS-500



Menetes szár, DIN 975
4.8, acél, horganyzott
0975S21

Rendelhető natúr kivitelben is.

Cikkszám	Méret	Csom.egység
B1063	M 3 x 1000	CS-1
B1064	M 4 x 1000	CS-100
B1065	M 5 x 1000	CS-100
B1066	M 6 x 1000	CS-100
B1082	M 6 x 2000	CS-1
B2102	M 6 x 3000	CS-1
B1067	M 8 x 1000	CS-50
B1084	M 8 x 2000	CS-1
B2103	M 8 x 3000	CS-1
B1068	M10 x 1000	CS-25
B1080	M10 x 2000	CS-1
B2111	M10 x 3000	CS-1
B1069	M12 x 1000	CS-20
B1085	M12 x 2000	CS-1
B2113	M12 x 3000	CS-1
B1070	M14 x 1000	CS-10
B1071	M16 x 1000	CS-10
B1086	M16 x 2000	CS-1
B1061	M16 x 3000	CS-1
B1072	M18 x 1000	CS-10
B1073	M20 x 1000	CS-5
B2148	M20 x 2000	CS-1
B10753	M20 x 3000	CS-1
B1074	M22 x 1000	CS-1
B1075	M24 x 1000	CS-1
B1076	M27 x 1000	CS-1
B1077	M30 x 1000	CS-1
B1079	M36 x 1000	CS-1
B10781	M42x1000	CS-1
B1078	M48 X 1000	CS-1



Menetes szár, DIN 975
8.8, acél, horganyzott
0975C21

Rendelhető natúr kivitelben is.

Cikkszám	Méret	Csom.egység
M5051	M 3 x 1000	CS-1
M5052	M 4 x 1000	CS-1
M5053	M 5 x 1000	CS-1
M5054	M 6 x 1000	CS-1
M50543	M 6 x 3000	CS-1
M5055	M 8 x 1000	CS-1
M5056	M10 x 1000	CS-1
M5057	M12 x 1000	CS-1
M5071	M12 x 3000	CS-1
M5058	M14 x 1000	CS-1



Menetes szár, DIN 975
8.8, acél, horganyzott
0975C21

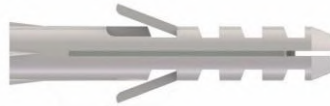
Rendelhető natúr kivitelben is.

Cikkszám	Méret	Csom.egység
M5059	M16 x 1000	CS-1
M5072	M16 x 2000	CS-1
M5073	M16 x 3000	CS-1
M5060	M18 x 1000	CS-1
M5061	M20 x 1000	CS-1
M5074	M20 x 2000	CS-1
M5077	M20 x 3000	CS-1
M5062	M22 x 1000	CS-1
M5063	M24 x 1000	CS-1
M5064	M24 x 2000	CS-1
M5075	M24 x 3000	CS-1
M5070	M27 x 1000	CS-1
M5066	M30 x 1000	CS-1
M5076	M30 x 2000	CS-1
M5067	M33 x 1000	CS-1
M5068	M36 x 1000	CS-1
M5069	M42 x 1000	CS-1



Reisser ecofix tipli
műanyag
9504P11

Cikkszám	Méret	Csom.egység
B260501	5,0 x 25	CS-70000
B260503	5,0 x 25	CS-100
B260502	5,0 x 25	CS-1000
B260601	6,0 x 28	CS-50000
B260603	6,0 x 28	CS-100
B260602	6,0 x 28	CS-1000
B260801	8,0 x 38	CS-20000
B260803	8,0 x 38	CS-100
B260802	8,0 x 38	CS-1000
B261001	10,0 x 48	CS-10000
B261003	10,0 x 48	CS-50
B261002	10,0 x 48	CS-400
B261201	12,0 x 58	CS-5000
B261203	12,0 x 58	CS-50
B261202	12,0 x 58	CS-250
B261403	14,0 x 70	CS-100
B261603	16,0 x 80	CS-25



Reisser ecofix hosszú tipli
műanyag
9505P11

Cikkszám	Méret	Csom.egység
B3040	6,0 x 50	CS-100
B3041	6,0 x 60	CS-100
B3042	8,0 x 60	CS-100
B3043	8,0 x 80	CS-100
B3044	8,0 x 110	CS-50
B3045	10,0 x 60	CS-100
B3046	10,0 x 70	CS-100
B3047	10,0 x 100	CS-50
B3048	12,0 x 70	CS-50
B3049	12,0 x 100	CS-50



Ecofix univerzális hosszú tipli
műanyag
9507P11

Cikkszám	Méret	Csom.egység
B3064	6,0 x 45	CS-100
B3050	6,0 x 60	CS-100
B3053	8,0 x 60	CS-100
B3051	8,0 x 90	CS-100
B3065	10,0 x 70	CS-50
B3052	10,0 x 100	CS-50



Ecofix univerzális peremes tipli
PE
9511N11

Cikkszám	Méret	Csom.egység
B290601	6,0 x 35	CS-30000
B290603	6,0 x 35	CS-100
B290602	6,0 x 35	CS-1000
B290801	8,0 x 50	CS-13000
B290803	8,0 x 50	CS-100
B290802	8,0 x 50	CS-500
B291001	10,0 x 60	CS-7000
B291003	10,0 x 60	CS-50
B291002	10,0 x 60	CS-300
B291012	12,0 x 58	CS-250



"Index" szárnyas tipli
nylon
9508N11

Cikkszám	Méret	Csom.egység
B2262	10,0 x 40	CS-100
B2263	10,0 x 47	CS-100



Menetes gipszkartontipli
"Integral"
H534P11

Cikkszám	Méret	Csom.egység
B02859	12,0 x 30	CS-200



Beütős tipli kúpos peremmel
Nylon, sf.,
H531N11

Cikkszám	Méret	Csom.egység
B02830	5,0 x 30	CS-200
B02831	5,0 x 40	CS-200
B02832	5,0 x 50	CS-200
B02835	6,0 x 40	CS-200
B02836	6,0 x 50	CS-200
B02837	6,0 x 60	CS-200
B02838	6,0 x 80	CS-200
B02840	8,0 x 50	CS-100
B02841	8,0 x 60	CS-100
B02842	8,0 x 80	CS-100
B02843	8,0 x 100	CS-100
B02844	8,0 x 120	CS-100
B02845	8,0 x 140	CS-100
B2839	8,0 x 160	CS-100
B02863	10,0 x 100	CS-50
B02864	10,0 x 120	CS-50
B02865	10,0 x 140	CS-50
B02867	10,0 x 160	CS-50



Beütös tipli kúpos peremmel
/ O. /
9541N11

Cikkszám	Méret	Csom.egység
BO2825	5,0 x 25	CS-200
BO2826	5,0 x 30	CS-200
BO2835	6,0 x 40	CS-200
BO2834	6,0 x 50	CS-200
BO2836	6,0 x 60	CS-200
BO2837	6,0 x 80	CS-200
BO2841	8,0 x 60	CS-100
BO2842	8,0 x 80	CS-100
BO2843	8,0 x 100	CS-100
BO2844	8,0 x 120	CS-100
BO2833	8,0 x 140	CS-100
BO2845	10,0 x 100	CS-100
BO2831	10,0 x 140	CS-50
BO2832	10,0 x 160	CS-50



Reisser Standard univerzális peremes dübel
STUPD--

Cikkszám	Méret	Csom.egység
B25001	5 x 25	CS-1000
B25002	6 x 30	CS-1000
B25003	8 x 40	CS-500
B25004	10 x 50	CS-200
B25005	12 x 60	CS-100
B25006	14 x 70	CS-100



Reisser Standard univerzális peremes hosszított dübel
STUPHD-

Cikkszám	Méret	Csom.egység
B25007	8 x 80	CS-200
B25008	10 x 100	CS-100
B25009	12 x 115	CS-100
B25010	14 x 100	CS-100
B25011	14 x 125	CS-100
B25012	14 x 160	CS-100
B25013	14 x 200	CS-50



Reisser Standard szigetelésrögzítő tárcsa
STSZIGT

Cikkszám	Méret	Csom.egység
B25014	60-as tárcsa kupakkal	CS-100



Reisser Standard szárnyas gipszkarton dübel
STGIPS

Cikkszám	Méret	Csom.egység
B25015	10 x 50	CS-200



Reisser Standard gipszkarton dübel
STGIPD

Cikkszám	Méret	Csom.egység
B25016	14 x 22	CS-200



Reisser Standard hungarocell spirál tipli
STHST

Cikkszám	Méret	Csom.egység
B25017	18 x 50	CS-100
B25018	28 x 75	CS-100
B25019	30 x 80	CS-100



Wera behajtóhegy
PZD, 855, 1/4" 25 mm
0855S11

Cikkszám	Méret	Csom.egység
B72080	1,0 x	CS-10
B72082	2,0 x	CS-10
B60036	2,0 x 127	CS-1
B72084	3,0 x	CS-10



Wera behajtóhegy
PH, 851, 1/4" 25 mm
0855S11

Cikkszám	Méret	Csom.egység
B72070	1,0 x	CS-10
B72072	2,0 x	CS-10
B59721	2 x 70	CS-1
B72074	3,0 x	CS-10



Wera behajtóhegy
TZD, 1/4", acél, natúr
0867S11

Cikkszám	Méret	Csom.egység
B66493	0,5 x	CS-10
B66485	10 x	CS-10
B66486	15 x	CS-10
B66487	20 x	CS-10
B66945	20 x 70	CS-10
B66488	25 x	CS-10
B66490	30 x	CS-10
B66491	40 x	CS-10
B66492	5,0 x	CS-10



Reisser Bit-Box, RN9271
9271S11

Cikkszám	Méret	Csom.egység
R44569	81 részes	CS-1



Mágneses befogózár

1/4", 58 mm

K131S11

Cikkszám	Méret	Csom.egység
B15005	1/4"x 58	CS-1



FELO behajtóhegy

PZ, 1/4" 25 mm

FELO1--

Cikkszám	Méret	Csom.egység
B59720	1.0 x	CS-10
B59722	2.0 x	CS-10
B59723	3.0 x	CS-10



FELO behajtóhegy

PH, 1/4" 25 mm

FELO2--

Cikkszám	Méret	Csom.egység
B59719	1,0 x	CS-10
B59724	2.0 x	CS-10



FELO TZD-csillag behajtóhegy

1/4" 25 mm

FELO3--

Cikkszám	Méret	Csom.egység
B59734	15 x	CS-10
B59725	20 x	CS-10
B59731	25 x	CS-10
B59767	27 x	CS-10
B59726	30 x	CS-10
B59727	40 x	CS-10



FELO titánhegy

PZ 1/4" 25 mm

FELO4--

Cikkszám	Méret	Csom.egység
B59733	1.0 x	CS-10
B59728	2.0 x	CS-10
B59729	3.0 x	CS-10



FELO titánhegy

PH 1/4" 25 mm

FELO5--

Cikkszám	Méret	Csom.egység
B59730	2.0 x	CS-10



HI-LO menetes csavar

acél, sárgított

9222S22

Cikkszám	Méret	Csom.egység
B2672	3.9 x 32	CS-1000
B2673	3.9 x 38	CS-1000



HI-LO menetes csavar

acél, horganyzott

9222S21

Cikkszám	Méret	Csom.egység
B2680	3.9 x 25	CS-1000
B2681	3,9 x 30	CS-1000
B2682	3.9 x 32	CS-1000
B2683	3.9 x 38	CS-1000



Sf. fúróhegyes ablakcsavar

Ph., acél, sárgított

8130S22

Cikkszám	Méret	Csom.egység
B2481	3.9 x 16	CS-1000
B2482	3.9 x 19	CS-1000
B2483	3.9 x 25	CS-1000
B2484	3.9 x 32	CS-1000
B2485	3.9 x 38	CS-500

















Sf. fúróhegyes ablakcsavar

Ph., acél, horganyzott

8130S21

Cikkszám	Méret	Csom.egység
B2491	3.9 x 16	CS-1000
B2492	3.9 x 19	CS-1000
B2493	3.9 x 25	CS-1000
B2494	3.9 x 32	CS-1000
B2495	3.9 x 38	CS-500

JELMAGYARÁZAT

<u>RÖVIDÍTÉS</u>	<u>JELENTÉSE</u>	
Sf.	süllyesztettfejű	
Tm.	tövigenetes	
Fm.	féligmenetes	
Pz.	pozidrive	
Kh.	kereszthornyos	
TZD	torx	
Ph.	philips	
S22	sárga horgany	
S21	fehér horgany	
S11	natúr	
V11	A2 inox	
W97	ezüst ruspert bevonat	
W98	ruspert barna	
M11	sárgaréz	
S30	foszfátózott	
C21	8.8 horganyzott	
P11	műanyag	
N11	nylon	
RAL1015	elefántcsont	
RAL3000	tűzpiros	
RAL3009	oxidvörös	
RAL3011	rozsdavörös	
RAL5010	enciánkék	
RAL6003	olivazöld	
RAL6020	sötétzöld	
RAL7016	antracitszürke	
RAL8003	agyagbarna	
RAL8004	rézbarna	
RAL8017	csokoládé barna	
RAL9005	fekete	
RAL9006	ezüst	
RAL9010	fehér	

A képek csak illusztrációk.
Nyomdai hibákért felelősséget nem vállalunk.

MERT-CERT TANÚSÍTÓ Kft.



TANÚSÍTVÁNY

CERTIFICATE

A MERT-CERT Tanúsító Kft. ezennel tanúsítja, hogy a
Hereby we certify that the quality management system of

REISSER Csavar Kft.

2066 Szár, Vasútállomás, Hrsz. 018.

REISSER Screw Ltd.

Vasútállomás, Hrsz. 018., H-2066 Szár, Hungary

minőségirányítási rendszere megfelel az
is in compliance with the requirements of the quality management system standard

MSZ EN ISO 9001:2015 (ISO 9001:2015)

rendszer szabvány követelményeinek.

A cég tevékenységi köre, amelyre a tanúsítás vonatkozik:

Scope of activities covered by the certificate:

Kötőelemek és szerszámok forgalmazása
(IAF kód: 29)

Sale of binding elements and tools
(IAF code: 29)

**Kizárások: 8.3 A termékek és a szolgáltatások tervezés és fejlesztése; 8.5.3. A vevők vagy a külső
szolgáltatók tulajdona**

*Exclusions: 8.3 Design and Development of products and services; 8.5.3. Property belonging to customers or
external providers.*

Ezen tanúsítvány 2021. július 12-ig érvényes.

This certificate is valid until 12th July 2021.

A tanúsítvány regisztrációs száma /Registration number of the certificate:

MC 1358/130718

Az első kiadás dátuma: Budapest, 2003. június 20.

Date of first issue: 20th June 2003, Budapest

Az utolsó kiadás dátuma: Budapest, 2018. július 13.

Date of latest issue: 13th July 2018, Budapest

Sándor János
ügyvezető igazgató
Managing Director



MC 008-b/2017. június 13.



Reisser Csavar Kft.

2066 Szár, Vasútállomás Hrsz. 018

Tel: +36 22 591 220

Fax: +36 22 591 230

reisser@reisser.hu

www.reisser.hu

REISSER
CSAVAR KFT. 